

首都圏模試センター 入試講演会 城西中

# 令和2年度中学入試を乗り 切るために

岩佐教育研究所  
岩佐 桂一

# 令和元年度小学6年生について

- 少子化はいよいよ進行 出生108万9千8百人

小6 108万9千(前年108万7千)

**少子高齢化**

- 学習指導要領の改訂は移行措置期間に

新指導要領 小学校2020年度, 中学2021年度から

移行措置は 小・中2018年 高校は2019年4度から

大学入試改革の6期生

## 学習指導要領の改訂の目玉

アクティブラーニング, グローバル,  
英語の授業を拡大, ICT教育

## 大学センター試験の改革

高校で「高校生のための学びの基礎診断」  
大学が「大学入学共通テスト」

# 小・中学校 学習指導要領の改訂

## ☆ 授業は

小学校45分が1単位時間	年間35週
中学校50分が1単位時間	年間35週
高校は50分が1単位	年間35週

## ☆ AL授業への転換

## ☆ 英語教育の変化

小3から開始、小5では授業

授業とは、①教科書 ②要録への評定 ③教員免許

小5・6で600~700語 中学で1600~1800語

高校で1800~2500語

現行 中学1200語 高校1800語

読む、書く、聞く、話すへ

# 東京都 在籍の変化と私立中学校への進学

平成30年度公立小学校6年生卒業 9万4580人

公立中学校入学者 7万3931人

都立1370人 九段160人

約2万650人が公立以外 全都平均20.1%

都内私立中学 約1万6953人

都外国・私立中学 1423人

国・都・区立 約1983人

令和元年度

小学校6年生 95,988人

## 私立進学者が多い区

- ①港45.5% ②文京43.4% ③中央43.1% ④目黒39.8%
- ⑤渋谷36.2% ⑥千代田36.0% ⑦世田谷35.7% 大田21.0%

## 都立進学者が多い区・市

- ①三鷹3.0% ②調布2.9% ③立川2.9% ④武蔵野2.8% など

# 埼玉県 私立中学校の発展Ⅱ

平成30年度公立小学校6年生在籍 6万2998人

公立中学校入学者 5万9139人

約3,859人が転出 全県平均6.5%(前年5.8%)

私立中学 約**3520人**  
国・県・市立 約**330**

令和元年度

小学校6年生 **6万2911人**

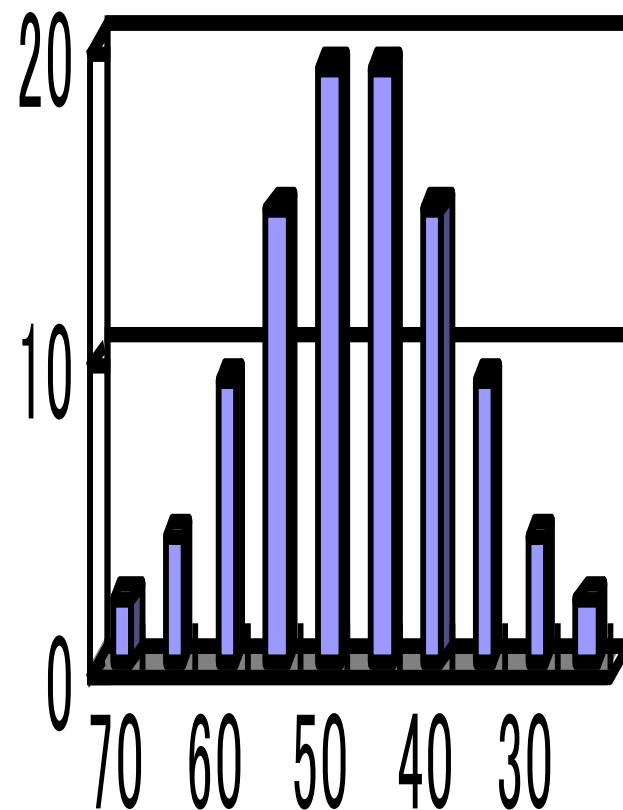
## 転出者が多い市町村

- ①和光15.6% ②戸田12.2% ③志木11.4% ④川口10.3%  
⑤さいたま市9.9% ⑥蕨9.5% ⑦幸手9.4% ⑧八潮8.4%  
⑨草加市8.2% ⑩朝霞8.2% など

# 偏差値の分布と意味づけ

- 偏差値は相対評価

<b>70以上</b>	<b>2.3パーセント</b>
<b>65~69</b>	<b>4.4パーセント</b>
<b>60~64</b>	<b>9.2パーセント</b>
<b>55~59</b>	<b>15.0パーセント</b>
<b>50~54</b>	<b>19.1パーセント</b>
<b>45~49</b>	<b>19.1パーセント</b>
<b>40~44</b>	<b>15.0パーセント</b>
<b>35~39</b>	<b>9.2パーセント</b>
<b>30~34</b>	<b>4.4パーセント</b>
<b>30未満</b>	<b>2.3パーセント</b>



# 偏差値とは？

- 相対評価の意味と偏差値の算定

$$\text{偏差値} = (\text{個人の得点} - \text{平均値}) \times 10 \div \text{標準偏差} + 50$$

## 偏差値の効果

母集団の中の位置づけ  
同じ問題で同じ条件で

得意度と不得意度の数値化  
教科間の比較

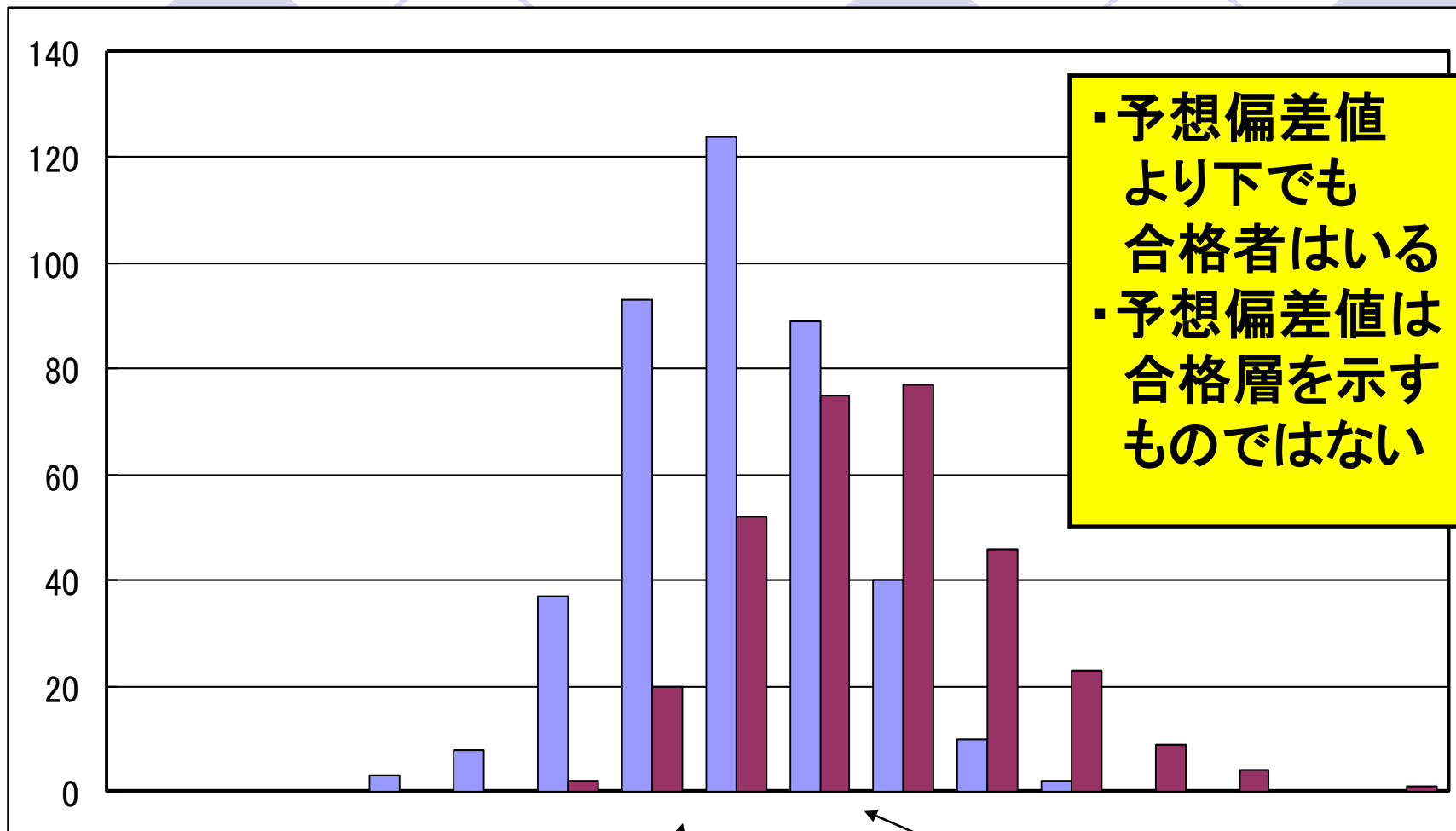
成績の進捗状況の把握  
前回との比較

## 避けたいこと

違う種類のテストとの  
対比

合否判定での  
一喜一憂

決め付けやあきらめ



80%

50%



# 思考コードとは？

変換 操作	全体 関係	変容 3	A3	B3	C3
複雑 操作	カテゴライズ	複雑 2	A2	B2	C2
手順 操作	単純 関係	単純 1	A1	B1	C1
(数)	(言語)		A 知識・理解思考	B 論理的思考	C 創造的思考
			知識・理解	応用・論理	批判・創造

変換 操作	全体 関係	変容 3	ザビエルがしたこととして正しい選択肢をすべて選び年代の古い順に並べなさい	キリスト教の日本伝来は、当時の日本にどのような影響を及ぼしたか、200字以内で説明なさい	もし、あなたが、ザビエルのように知らない土地に行って、その土地の人々に何かを広めようとする場合、どのようなことをしますか。600字以内答えなさい。
複雑 操作	カテゴリズ	複雑 2	ザビエルがしたこととして正しい選択肢をすべて選ちなさい	キリスト教を容認した大名を一人あげ、この大名が行ったこと、その目的を100字以内で説明しなさい	もし、あなたがザビエルだとしたら、布教のために何をしますか。具体的な根拠と共に400字以内で説明しなさい。
手順 操作	単純 関係	単純 1	(ザビエルの写真を見て) この人物の名前を答えなさい?	ザビエルが日本に来た目的は何ですか? 50字以内で書きなさい	もし、あなたが、ザビエルの布教活動をサポートするとしたら、ザビエルに対してどのようなサポートをしますか。200字以内で説明しなさい。
(数)	(言語)		A 知識・理解思考	B 論理的思考	C 創造的思考
			知識・理解	応用・論理	批判・創造

# 都内私立中の31年度入試から

## 1回目入試の受験者と合格者

城西大城西AM	募集50	受験 61	合格 48
城西大城西PM	募集30	受験 89	合格 67
東洋大京北	募集65	受験291	合格 71
淑徳S特	募集30	受験217	合格 91
駒込・本科AM	募集20	受験179	合格130

## ある学校の受験結果から 淑徳巣鴨 スカラシップ

①2/1PM	募集15	出願137	受験120	合格 38
②2/2PM	募集10	出願150	受験 96	合格 19
③2/3PM	募集10	出願125	受験 66	合格 15

応募速報はテスト会社と各中学のホームページから 倍  
率に驚かないこと

# 隣接県私立中の31年度入試から

## 1回目入試の受験者と合格者

### 埼玉 1/10~

栄東A	募集140	受験6085	合格4089
-----	-------	--------	--------

大宮開成特	募集60	受験 924	合格 432
			S267

西武文理	募集55	受験 466	合格 383
------	------	--------	--------

埼玉栄進	募集30	受験 451	合格 291
------	------	--------	--------

### 千葉 1/20~

渋谷幕張	募集215	受験2012	合格 761
------	-------	--------	--------

専修大松戸	募集100	受験1419	合格 623
-------	-------	--------	--------

日程の違いにより、併願可能、力ためしも

# 令和2年度入試にむけて

☆ インターネット出願の増加

各家庭のインフラ整備

☆ 増加する2科型入試, 適性検査型入試, 英語入試  
都内では, 思考力検査, PISA型, ポテンシャル等  
価値観・観点に変化が

☆ 各学校の新たな試みを知ろう

語学教育, 国際理解教育, ICT教育など

☆ 大学入試改革に向けて

グローバル教育 アクティブラーニング I・B  
コミュニケーション力・プレゼンテーション力

# 中学入試へのヒント

## 読解力・分析力・表現力＋知識・理解 の5つの力の検証

- 国語 読解力・表現力が中心。上位校では説明的文章が多い。
- 算数 記述式の設問に注意，部分点もある。
- 理科 実験・観察が重視，記述解答の問題に注意。
- 社会 時事問題に注意。記述解答問題が多い。人名等は，漢字で覚える。

**受験校の過去問は繰り返し解く**

# 万全の併願作戦を

## 受験機会をフルにいかす

- ①なるべく数多く受ける
- ②チャレンジ・実力相応・押さえを考える
- ③やや強気のチャレンジを

入試本番では明るく受け抜く決意を

**入試も子供の成長の機会へ**

# 令和2年度

## 私立中学入試の心構え(受験1ヶ月前) ①

- ・ 入試までのスケジュール調整  
過去問を再点検  
苦手分野を克服しよう
- ・ 併願作戦  
幅広い選択を  
できるだけ多くの学校を受ける  
ダブル出願・ダブル受験を視野に

受験前日まで  
学力は  
伸び続ける

明るく  
受け続ける  
こと



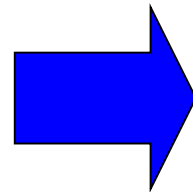
# 令和2年度

## 私立中学入試の心構え(受験1ヶ月前) ②

- 目標校に迷わない  
日程の重複は塾の先生に相談
- 父母の役割の確認  
入試までのスケジュール調整  
受験生の体調管理 朝型に切り替え  
併願作戦  
出願準備  
「入学願書」「貼付用写真の用意」「調査書依頼」  
「健康診断」「納入金の準備」

# 令和2年度 私立中学入試の心構え(受験1週間前) ③

- 受験スケジュール表の作成  
受験・合格発表・納入手続きなど
- 試験会場の下見
- 交通手段の確認
- 学校の緊急の連絡先・方法の確認



洩れのないように

生活は普段どおりに

# 令和2年度 私立中学入試の準備(願書記入)

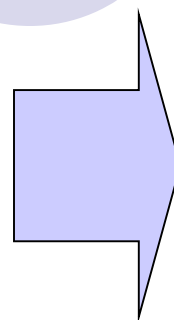
ネット出願に注意

志望理由は

写真は

長所・短所は

調査書が必要な場合



控えを  
コピー  
しておこう



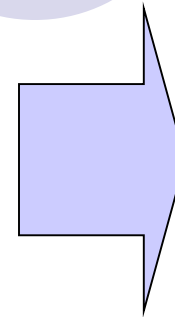
# 令和2年度 私立中学入試の準備(受験当日)

服装

所持品チェック

筆記用具は

その他



朝ごはん  
は必ず  
食べよう



# 首都圏模試 入試講演会

令和2年度 中学入試 を乗り切るために  
《12月1日》

ご清聴ありがとうございました  
お子様の 志望校合格を心よりお祈り申し上げます

岩佐教育研究所 岩佐桂一