

**首都圏模試センター 入試講演会 4月18日**

**令和4年度  
中学入試にむけて**

**岩佐教育研究所  
岩佐 桂一**

# 教育環境の変化

- ▶ 新型コロナ禍の中学入試
- ▶ 大学入試改革が実施へ
- ▶ 小・中学校の新学習指導要領施行へ
- ▶ 在籍の変化 来春から在籍増へ
- ▶ インフラの整備と5Gの世界に

 **新しい教育の模索**

# 令和3年度小学6年生について

● 少子化はいよいよ進行 出生 107万

小6 106万5千(前年108万1千)

**少子高齢化**

2年出生87.3万人 死亡138.5万人

● 新学習指導要領の改訂

小学校年2020度から 中学校2021年度から

小学6年生が新学習指導要領の完成学年

## 新学習指導要録

- 評定
- 1 知識・理解
  - 2 思考・判断・表現
  - 3 主体的に学習に取り組む態度

# 千葉県 私立中学校の発展

令和3年度東京大学の入試結果から

## 千葉県

渋谷幕張46/67 市川18/22 千葉15/19 船橋8/14

千葉東3/4 昭和学院秀英2/4 東葛飾3/3 東邦大東邦2/3

芝浦柏0/2 以下1人 佐原、長生、専修大松戸

## 東京都

開成106/144 筑波大駒場70/89 麻布49/85 桜蔭61/71

日比谷48/63 駒場東邦38/56 海城43/47 渋谷学園渋谷

28/33 早稲田24/33 学芸大付16/30 武蔵23/28

筑波大付22/29 女子学院21/22 豊島岡女19/21 西11/20

大学入試改革と新型コロナ禍の影響  
大学の定員厳格化が顕著に

# 千葉県 在籍の変化と私立中学校への進学

令和2年春 公立小学校6年生在籍 5万3221人

令和2年度公立中学校入学者 4万9126人

約4,095人が転出 全県平均7.7%

私立中学 約**3800人**  
国・県・市立 約**300**

令和3年度

小学校6年生 **5万2900人**

## 転出者が多い市町村

- ①浦安21.5% ②市川15.7% ③我孫子13.3% ④習志野11.7%  
⑤八千代10.0% ⑥船橋8.9% ⑦流山8.4% ⑧松戸8.3%  
⑨鴨川7.7% ⑩千葉7.3% など

# 東京都 在籍の変化と私立中学校への進学

令和2年春 公立小学校卒業生 9万6868人

私立高校入学者 1万9332人

全都平均20.0%

都内私立中学 約1万7860人  
国・区・都立 約2,000

令和3年度

小学校6年生 10万3100人

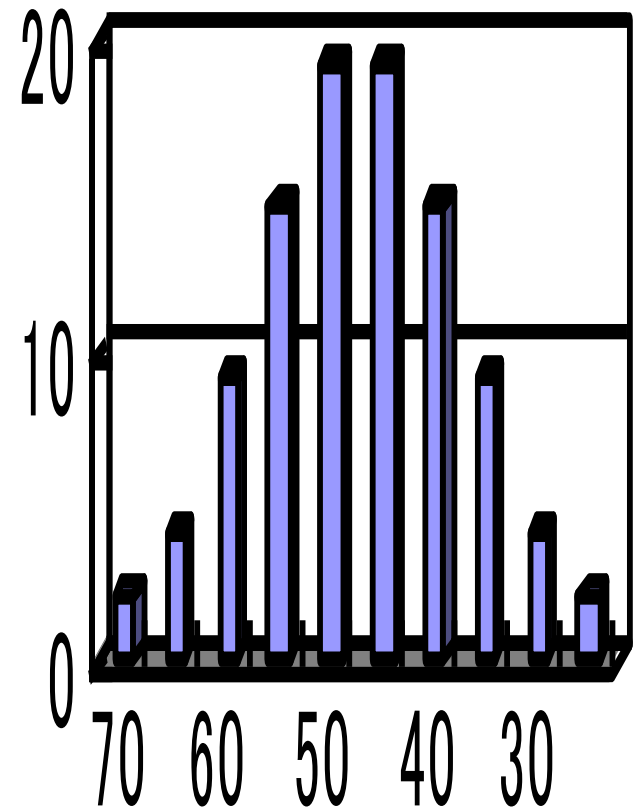
## 私立進学者が多い区

- ①港46.3%
- ②文京45.8%
- ③中央44.0%
- ④目黒36.5%
- ⑤世田谷36.0%
- ⑥千代田35.9%
- ⑦渋谷35.2%
- ⑧新宿34.6%
- ⑨豊島33.3%
- ⑩品川32.8%
- 台東30.2%
- 葛飾15.4%
- 足立13.5% など

# 偏差値の分布と意味づけ

- 偏差値は相対評価

<b>70以上</b>	<b>2.3パーセント</b>
<b>65~69</b>	<b>4.4パーセント</b>
<b>60~64</b>	<b>9.2パーセント</b>
<b>55~59</b>	<b>15.0パーセント</b>
<b>50~54</b>	<b>19.1パーセント</b>
<b>45~49</b>	<b>19.1パーセント</b>
<b>40~44</b>	<b>15.0パーセント</b>
<b>35~39</b>	<b>9.2パーセント</b>
<b>30~34</b>	<b>4.4パーセント</b>
<b>30未満</b>	<b>2.3パーセント</b>



# 偏差値とは？

- 相対評価の意味と偏差値の算定

$$\text{偏差値} = (\text{個人の得点} - \text{平均値}) \times 10 \div \text{標準偏差} + 50$$

## 偏差値の効果

母集団の中の位置づけ  
同じ問題で同じ条件で

得意度と不得意度の数値化  
教科間の比較

成績の進捗状況の把握  
前回との比較

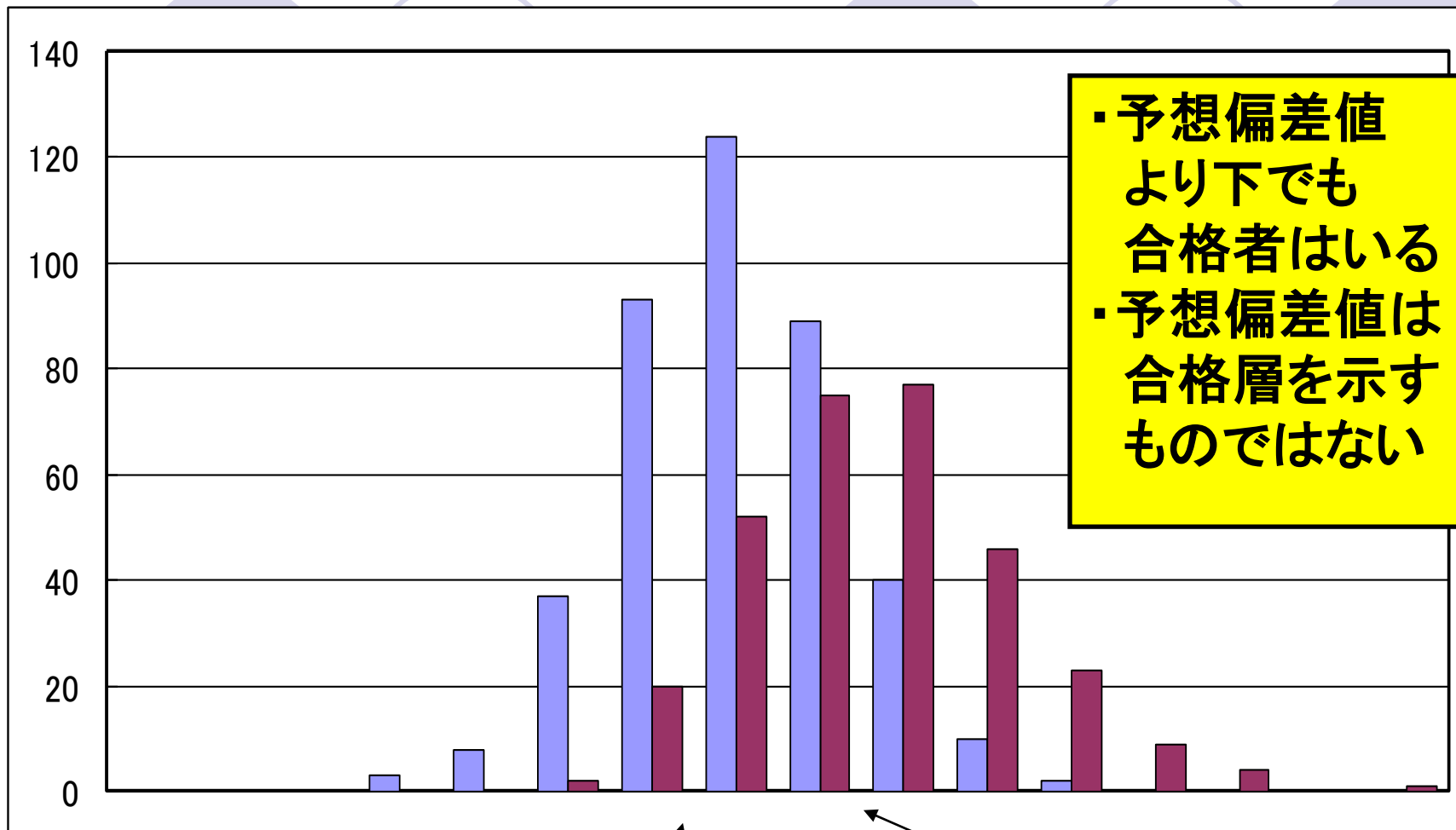
## 避けたいこと

違う種類のテストとの  
対比

合否判定での  
一喜一憂

決め付けやあきらめ





80%

50%

# 千葉県内私立中の令和3年度入試から

## 1回目入試の受験者と合格者

市川	募集280	受験2399	合格729	1/20
専修大松戸	募集200	受験1416	合格613	1/20
芝浦工大柏	募集80	受験361	合格261	1/23
麗澤AE	募集15	受験265	合格51	1/21
EE	募集40	受験469	合格123	1/21

## 光英VERITAS

第一志望	募集20	受験50	合格41	12/1
1回目	募集10	受験152	合格113	1/20
適性検査	募集15	受験52	合格43	1/20

# 平成4年度 私立中学入試で知っておきたいこと

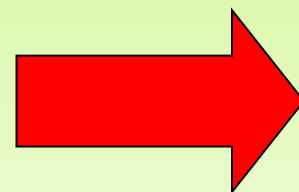
- 入試年度に注意
- 東京・埼玉・千葉の入試解禁日  
東京・神奈川 2月1日から  
埼玉 1月10日から  
千葉 推薦12月上旬 一般は1月20日から
- 延納制度と特待入試を上手に活用
- 日程は各校ごとに異なる-日程カレンダーを用意
- 入試・入試問題は、各校ごとの特徴がある
- 私立中への国の助成金始まる  
年収250万未満 14万円    250万~350万未満 12万円  
350万~590万未満 10万円

# 令和4年度入試 私立中学の動向

定員増加・減少・コース変更などの影響は

9月以降の模試の結果から

入試日程での変動は



1月20日千葉解禁日への集中化

2月1日都内解禁日への集中化

午後入試の利用

増加する午後入試, 1教科入試も増加

適性検査型入試も視野に

入試  
変更  
点と  
情報  
の  
把握  
を

入試作戦と強い意志が必要

# 令和4年度入試にむけて

☆ インターネット出願の増加

各家庭のインフラ整備

☆ 増加する2科型入試, 適性検査型入試, 英語入試

都内では, 思考力検査, PISA型, ポテンシャル等  
価値観・観点に変化が

☆ 公立との日程競合

県千葉12/11(一次), 市立稲毛1/24(3年度一次)

東葛飾12/11(一次) 都立一貫 2/3(3年度一次)

☆ 大学入試改革に向けて

グローバル教育 アクティブラーニング ICT I・B

コミュニケーション力・プレゼンテーション力

# 中学入試へのヒント

**知識・理解・思考・記述・分析**

**の5つの力の検証**

理科・社会は、**時事問題**がテーマになり易い

SDGSのテーマ(環境の保全・エネルギー問題・ジェンダー差別・貧困問題など)

プラスチックゴミ・地球温暖化・オリンピック開催・新型コロナ感染症など

**話題を家族と共有も**

# 志望校の選定のために

教育内容の差

学習指導・進路指導・生活指導・その他

設備の差

進学率の差

大学附属では大学への保証があるケースも

私立中学には、**育成の視点**がある

必ず併願校を押さえる



一番良いと思う選択を

# 令和4年度入試へのポイント

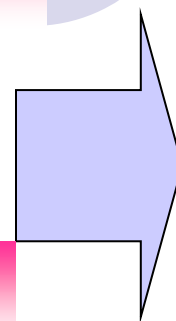
各校の入試情報をGET

計画をたてて学力の向上

嫌いな教科をつくらない

会場テストには参加を

第一志望校・併願校を  
見つけよう



**入試まで  
あと247日**





# 首都圏模試の活用法

- 偏差値の推移 各教科のバランスの確認
- 勉強方法の検証
- 苦手分野の確認と復習
- 精神的なケアー
- 志望高校のリストアップ

# 首都圏模試 入試講演会 光英VERITAS中学校会場

## 令和4年度 中学入試の現状 《4月18日》

ご清聴ありがとうございました

岩佐教育研究所 岩佐桂一