

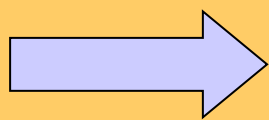
首都圏模試センター 入試講演会 7月4日

**令和4年度
中学入試にむけて**

**岩佐教育研究所
岩佐 桂一**

教育環境の変化

- ▶ 新型コロナ禍の中学入試
- ▶ 大学入試改革が実施へ 2025年 2028年へ
- ▶ 小・中学校の新学習指導要領施行へ
- ▶ 在籍の変化 続く少子化
- ▶ インフラの整備とソサエティ5.0 5Gの世界に
- ▶ SDGsの世界観



新しい教育の模索

令和3年度小学6年生について

● 少子化はいよいよ進行 出生 107万

小6 106万5千(前年108万1千)

少子高齢化

2年出生87.3万人 死亡138.5万人

● 新学習指導要領の改訂

小学校年2020 中学校2021 高校2022年度から

小学6年生が新学習指導要領の準完成学年

新学習指導要録

- 評定
- 1 知識・理解
 - 2 思考・判断・表現
 - 3 主体的に学習に取り組む態度

埼玉県内私立中学校の推移

設立年度	校名	私立中学校定員
・それ以前	聖望学園 浦和ルーテル 秀明 自由の森	約500 埼大附属
・平成4年	栄東 城西川越	約700
・平成5年	西武文理	約800
・平成9年	埼玉平成 開智	約1100
・平成12年	立教新座 埼玉栄 星野学園	約1500
・平成13年	獨協埼玉	約1700
・平成14年	城北埼玉	約1900
・平成15年	浦和明の星 大妻嵐山 春日部共栄	約2100 伊奈学園
・平成16年		約2100
・平成17年	大宮開成 淑徳与野 浦和実業	約2500
・平成18年	本庄東	約2600
・平成19年		約2600 市立浦和
・平成21年	東京農大第約三	約2900
・平成22年	昌平	約3000
・平成23年	開智未来	3265
・平成24年	西武台新座	3385
・平成25年	武南, 狭山ヶ丘, 国際学院, 東京成徳深谷	3695
・平成28年	本庄第一	3888
・平成31年	細田学園	約4170 大宮国際
・令和 3年		約4250 川口市立

埼玉県 私立中学校の発展

令和3年度東京大学の入試結果から

埼玉県

浦和25/46 大宮12/15 栄東11/12 開智8/8 浦和第一4/6
市立浦和4/4 川越1/4 浦和明の星3/3 春日部0/3
開智未来2/2 昌平1/2 川越東1/2 開智未来2/2 本庄東1/2
西武文理1/2 本庄東1/2

東京都

開成106/144 筑波大駒場70/89 麻布49/85 桜蔭61/71
日比谷48/63 駒場東邦38/56 海城43/47 渋谷学園渋谷28/33
早稲田24/33 学芸大付16/30 武蔵23/28 筑波大付22/29
女子学院21/22 豊島岡女19/21 西11/20

コロナ禍での大学入試改革
大学の定員超過対策が顕著に

埼玉県 在籍の変化と私立中学校の発展

令和2年春 公立小学校6年生在籍 6万2911人

公立中学校入学者 5万9150人

約3,761人が転出 全県平均6.0%(前年6.1%)

私立中学 約**3360人**
国・県・市立 約**400**

令和3年度

小学校6年生 **6万2480人**

転出者が多い市町村

- ①蕨11.9%
- ②和光11.6%
- ③戸田10.2%
- ④川口8.8%
- ⑤志木8.7%
- ⑥さいたま市8.6%
- ⑦本庄8.3%
- ⑧朝霞8.2%
- ⑨所沢8.0%
- ⑩飯能7.8%
- ⑪新座7.4%
- ⑫八潮7.3%
- ⑬三郷7.1%など

東京都 在籍の変化と私立中学校への進学

令和2年春 公立小学校卒業生 9万6868人

私立高校入学者 1万9332人

全都平均20.0%

都内私立中学 約1万7860人
国・区・都立 約2,000

令和3年度

小学校6年生 10万3100人

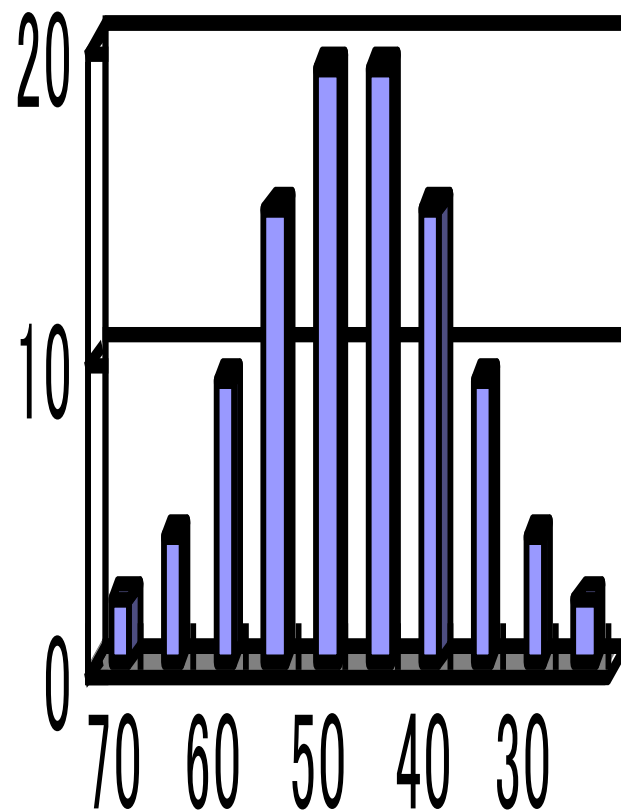
私立進学者が多い区

- ①港46.3% ②文京45.8% ③中央44.0% ④目黒36.5%
- ⑤世田谷36.0% ⑥千代田35.9% ⑦渋谷35.2% ⑧新宿34.6%
- ⑨豊島33.3% ⑩品川32.8%
- 台東30.2% 葛飾15.4% 足立13.5% など

偏差値の分布と意味づけ

- 偏差値は相対評価

70以上	2.3パーセント
65~69	4.4パーセント
60~64	9.2パーセント
55~59	15.0パーセント
50~54	19.1パーセント
45~49	19.1パーセント
40~44	15.0パーセント
35~39	9.2パーセント
30~34	4.4パーセント
30未満	2.3パーセント



偏差値とは？

- 相対評価の意味と偏差値の算定

$$\text{偏差値} = (\text{個人の得点} - \text{平均値}) \times 10 \div \text{標準偏差} + 50$$

偏差値の効果

母集団の中の位置づけ
同じ問題で同じ条件で

得意度と不得意度の数値化
教科間の比較

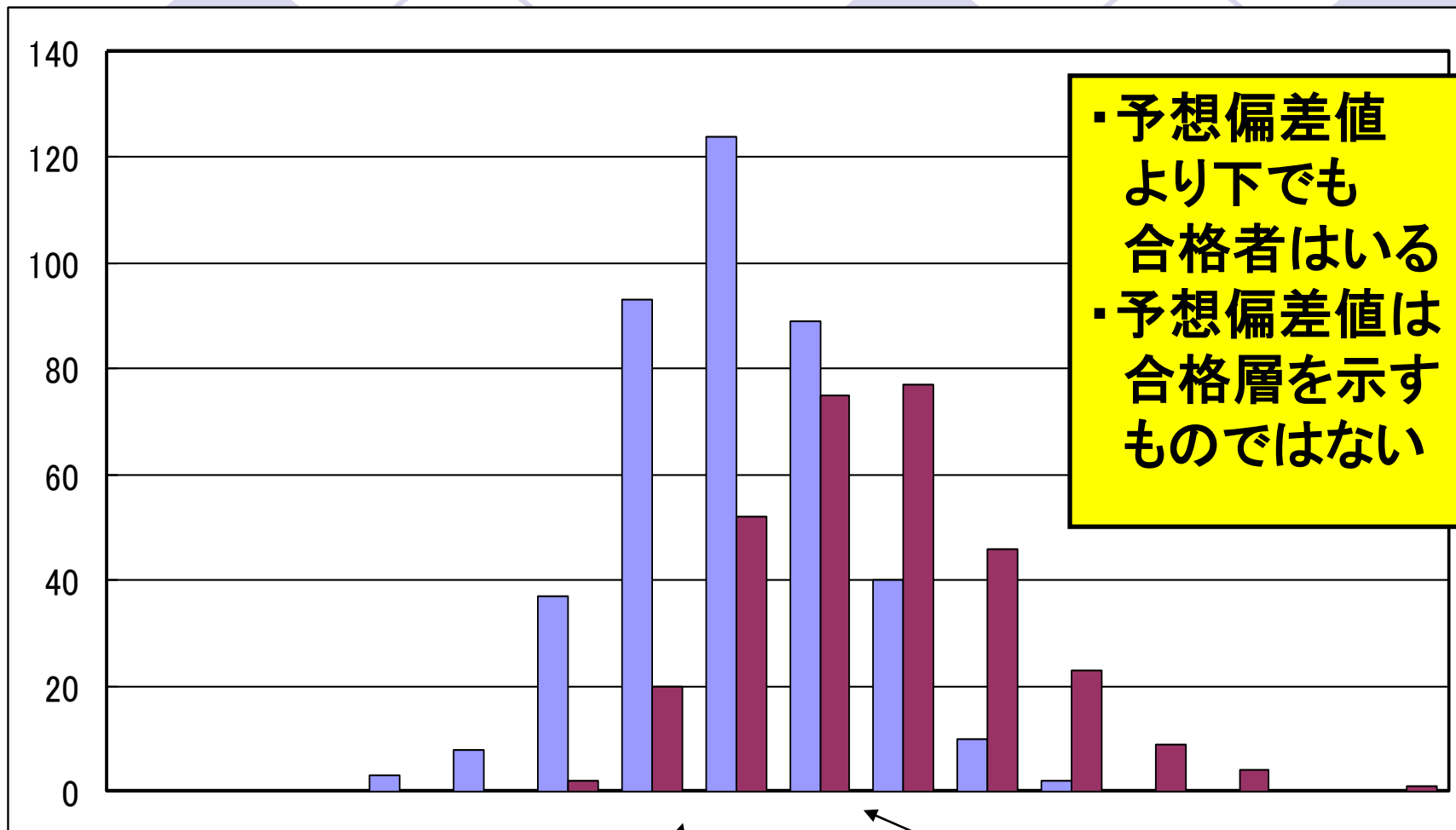
成績の進捗状況の把握
前回との比較

避けたいこと

違う種類のテストとの
対比

合否判定での
一喜一憂

決め付けやあきらめ



・予想偏差値
 より下でも
 合格者はいる
 ・予想偏差値は
 合格層を示す
 ものではない

80%

50%

埼玉県内私立中の令和3年度入試から

1回目入試の受験者と合格者

栄東A	募集140	受験2925	合格1845
開智先端A	募集110	受験1396	合格895
星野学園進	募集100	受験455	合格336
西武文理	募集30	受験678	合格646
埼玉栄進	募集30	受験1052	合格631

参考

淑徳スーパー	募集25	受験173	合格56
順天	募集25	受験69	合格38

平成4年度 私立中学入試で知っておきたいこと

- 入試年度に注意
- 東京・埼玉・千葉の入試解禁日
東京・神奈川 2月1日から
埼玉 1月10日から
千葉 推薦12月上旬 一般は1月20日から
- 延納制度と特待入試を上手に活用
- 日程は各校ごとに異なる-日程カレンダーを用意
- 入試・入試問題は、各校ごとの特徴がある
- 私立中への国の助成金始まる
年収250万未満 14万円 250万~350万未満 12万円
350万~590万未満 10万円

令和4年度 埼玉県内 私立中学の動向

定員増加・減少などの影響は

9月以降の模試の結果から

入試日程での変動は

1月10日埼玉解禁日への集中化

2月1日都内解禁日への集中化

午後入試の利用

増加する午後入試, 埼玉は別会場入試も増加

適性検査型入試も視野に

入試
変更
点と
情報
の
把握
を

入試作戦と強い意志が必要

令和4年度入試において

☆ インターネット出願の増加

各家庭のインフラ整備

☆ 増加する2科型入試, 適性検査型入試, 英語入試

都内では, 思考力検査, PISA型, ポテンシャル等
価値観・観点に変化が

☆ 公立との日程競合 4年度

伊奈学園1/15(一次), 市立浦和 未定(一次)

大宮国際1/16(一次)、川口市立 未定(一次)

都立一貫 2/3

☆ 大学入試改革に向けて

グローバル教育 アクティブラーニング ICT I・B

コミュニケーション力・プレゼンテーション力 SDGs

中学入試へのヒント

知識・理解・思考・記述・分析

の5つの力の検証

理科・社会は、**時事問題**がテーマになり易い

地震・酷暑・地球温暖化・エネルギー問題・
選挙・オリンピック・感染症・SDGs・5Gなど



話題を家族と共有も

志望校の選定のために

教育内容の差

学習指導・進路指導・生活指導・その他

設備の差

進学率の差

大学附属では大学への保証があるケースも

私立中学には、**育成の視点**がある

必ず併願校を押さえる



一番良いと思う選択を

令和4年度入試へのポイント

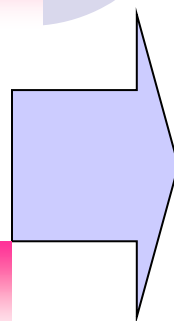
各校の入試情報をGET

計画をたてて学力の向上

嫌いな教科をつくらない

会場テストには参加を

第一志望校・併願校を
見つけよう



**入試まで
あと190日**



首都圏模試の活用法

- 偏差値の推移 各教科のバランスの確認
- 勉強方法の検証
- 苦手分野の確認と復習
- 精神的なケアー
- 志望高校のリストアップ

首都圏模試

入試講演会

星野学園中学校会場

令和4年度 中学入試の現状

《7月4日》

ご清聴ありがとうございました

岩佐教育研究所 岩佐桂一