

首都圏模試センター 入試講演会 9月5日

令和4年度 中学入試の現状

**岩佐教育研究所
岩佐 桂一**

教育環境の変化

- ▶ 新型コロナ禍の中学入試
- ▶ 大学入試改革が実施へ
- ▶ 小・中学校の新学習指導要領施行へ
- ▶ 在籍の変化 来春から在籍増へ
- ▶ インフラの整備と5Gの世界に
- ▶ オリ・パラで盛り上がったSDGs

 **新しい教育の模索**

令和3年度小学6年生について

● 少子化はいよいよ進行 出生 107万0千

小6 106万5千(前年108万1千)

少子高齢化

2年出生87.1万人 死亡137,3万人

● 新学習指導要領の改訂

小学校年2020度から 中学校2021年度から

小学6年生が新学習指導要領の完成学年

新学習指導要録

- 評定
- 1 知識・理解
 - 2 思考・判断・表現
 - 3 主体的に学習に取り組む態度

千葉県 在籍の変化と私立中学校への進学

令和元年度公立小学校6年生在籍 5万3221人

令和2年度公立中学校入学者 4万9126人

約4,095人が転出 全県平均7.7%

私立中学 約**3800**人
国・県・市立 約**300**

令和3年度

小学校6年生 **5万2900**人

転出者が多い市町村

- ①浦安21.5% ②市川15.7% ③我孫子13.3% ④習志野11.7%
⑤八千代10.0% ⑥船橋8.9% ⑦流山8.4% ⑧松戸8.3%
⑨鴨川7.7% ⑩千葉7.3% など

東京都 在籍の変化と私立中学校への進学

令和元年度公立小学校卒業生 9万6868人

私立高校入学者 1万9332人

全都平均20.0%

都内私立中学 約1万7860人
国・区・都立 約2,000人

令和3年度

小学校6年生 10万3100人

私立進学者が多い区

- ①港46.3% ②文京45.8% ③中央44.0% ④目黒36.5%
⑤世田谷36.0% ⑥千代田35.9% ⑦渋谷35.2% ⑧新宿34.6%
⑨豊島33.3% ⑩品川32.8%
台東30.2% 葛飾15.4% 足立13.5% など

こんな中で7/4の模試受験生報告

7/4「合判模試」

小6受験者数13,010名

(一昨年比)105.7%に増加

小5受験者数4,791名

(一昨年比)114.4%に増加

千葉県 私立中学校の発展

令和3年度東京大学の入試結果から

千葉県

渋谷幕張46/67 市川18/22 千葉15/19 船橋8/14

千葉東3/4 昭和学院秀英2/4 東葛飾3/3 東邦大東邦2/3

芝浦柏0/2 以下1人 佐原、長生、専修大松戸

東京都

開成106/144 筑波大駒場70/89 麻布49/85 桜蔭61/71

日比谷48/63 駒場東邦38/56 海城43/47 渋谷学園渋谷

28/33 早稲田24/33 学芸大付16/30 筑波大付22/29

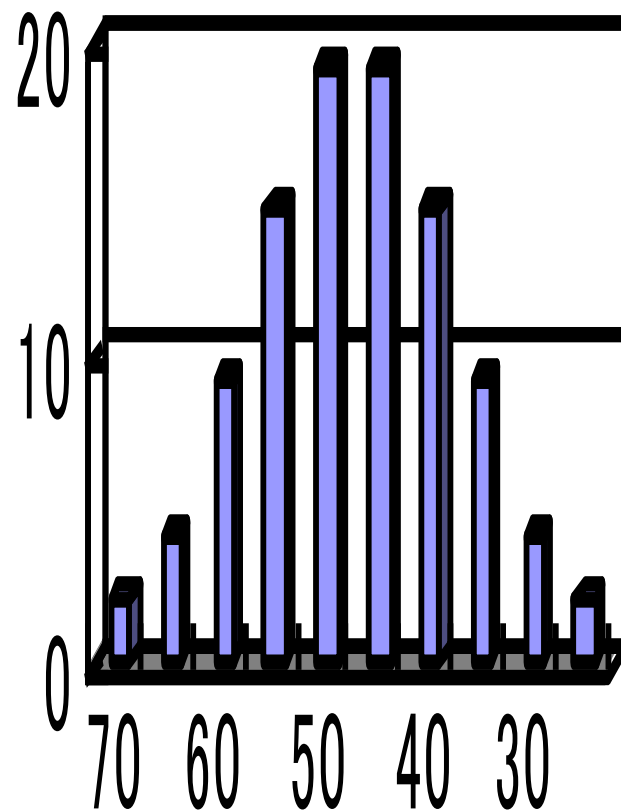
武蔵23/28 女子学院21/22 豊島岡女19/21 西11/20

大学入試改革と新型コロナ禍の影響
大学の定員厳格化が顕著に

偏差値の分布と意味づけ

- 偏差値は相対評価

70以上	2.3パーセント
65~69	4.4パーセント
60~64	9.2パーセント
55~59	15.0パーセント
50~54	19.1パーセント
45~49	19.1パーセント
40~44	15.0パーセント
35~39	9.2パーセント
30~34	4.4パーセント
30未満	2.3パーセント



偏差値とは？

- 相対評価の意味と偏差値の算定

$$\text{偏差値} = (\text{個人の得点} - \text{平均値}) \times 10 \div \text{標準偏差} + 50$$

偏差値の効果

母集団の中の位置づけ
同じ問題で同じ条件で

得意度と不得意度の数値化
教科間の比較

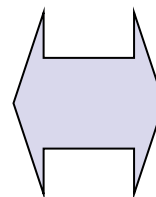
成績の進捗状況の把握
前回との比較

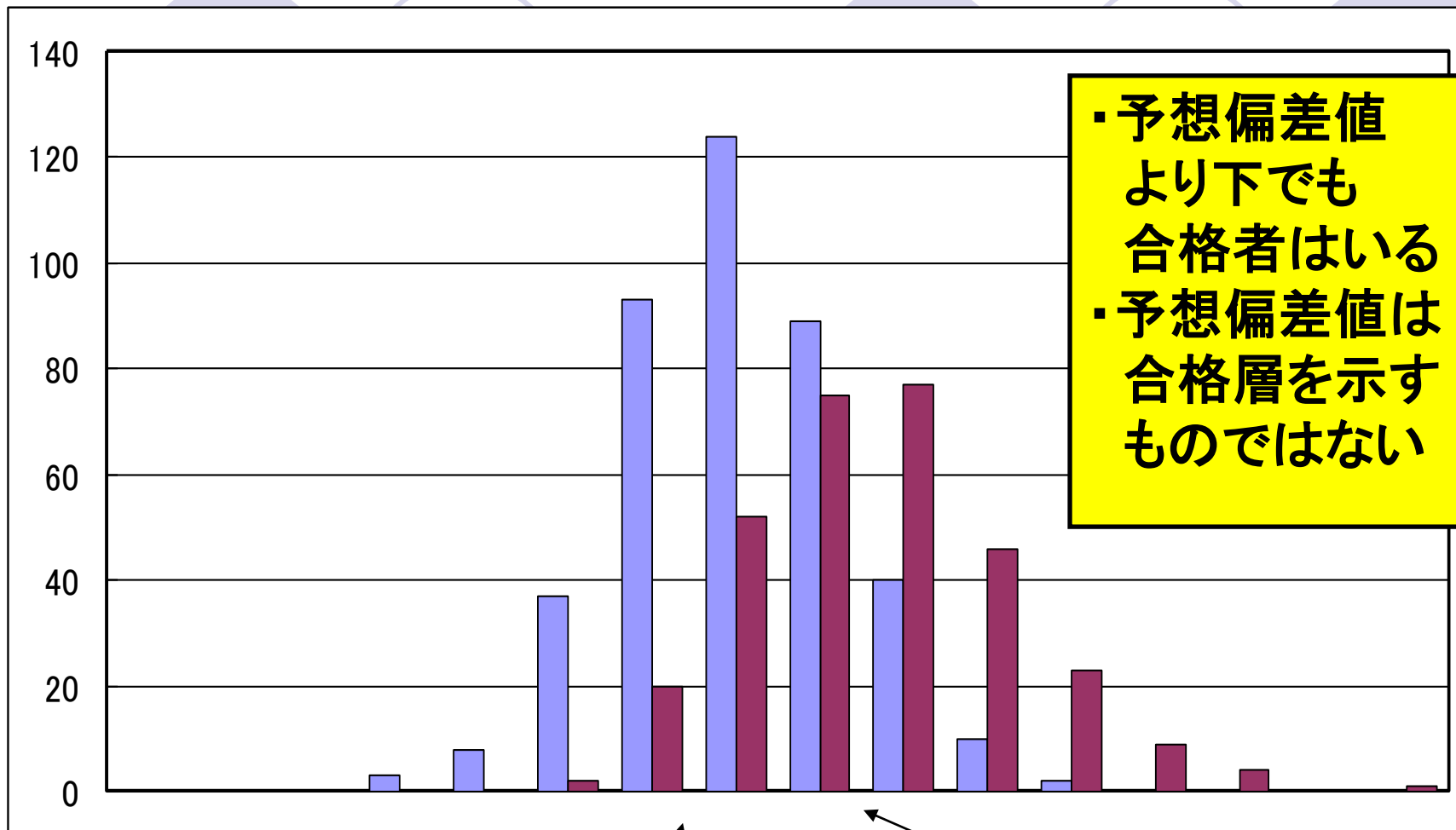
避けたいこと

違う種類のテストとの
対比

合否判定での
一喜一憂

決め付けやあきらめ





・予想偏差値
 より下でも
 合格者はいる
 ・予想偏差値は
 合格層を示す
 ものではない

80%

50%

令和4年度 予想偏差値とは

63		●県立並木1/8 ●茗溪学園(AC②一般)1/9 ●青山浦和M-7M①1/10 ●佐久長聖①東京1/10 ※城北埼玉(特待)1/10pm ●川口市立高等学校1/16 ●市立大宮国際1/16	●麗澤①AE1/21 茗溪学園(AC③一般)1/22 ●麗澤②AE1/25 麗澤③AE1/28pm
62	●市立稲毛国際12/11 ◆海陽①(首都圏)12/25	埼玉栄②医学1/10pm 埼玉栄④医学1/11pm ●青山浦和M-7M②1/12	★麗澤②EE1/25
61		◆星野学園①理数1/10pm	茗溪学園(MG③一般)1/22
60	茗溪学園(AC①推薦)12/18	●茗溪学園(MG②一般)1/9 静岡聖光(特待)1/9pm 埼玉栄②難関1/10pm ●西武文理(特待)1/10pm ●埼玉栄③医学1/11 ●星野学園②理数1/11 埼玉栄④難関1/11pm ●昌平T75A③1/12	麗澤③EE1/28pm
59		●佐久長聖②東京1/11 ●埼玉栄⑤医学1/13 ●県立伊奈学園1/15	★麗澤①EE1/21 千葉日大②1/26
58		●県立竜ヶ崎第一1/8 ●埼玉栄③難関1/11 ★星野学園(総合)1/14	
57		開智未来算数1/12pm	★昭学院(ア'特待)1/25 ●成田高校付(一般)1/25
56		●県立日立第一1/8 茗溪学園(AC②英語)1/9 ●埼玉栄①医学1/10 ◆開智未来T未来1/10pm ●昌平T75A①1/10pm 星野学園②進学1/11pm ●埼玉栄⑤難関1/13	
55	●成田高校第一志望1/21 茗溪(MG①推薦)12/18 茗溪(AC①英語)12/18	茗溪学園(AC②G)1/9 星野学園①進学1/10 ●埼玉栄③進学1/11 ★西武台新座(特待)1/11pm	
54	茗溪学園(ACG専願)11/27	茗溪学園(MG②英語)1/9 ●埼玉栄①難関1/10	
53		●常総①AD1/7 ●県立下妻第一1/8 ●県立水海道第一1/8 城西川越①特選1/10pm 開智未来①1/11pm ●城北埼玉①1/12 ★細田学園②1/12 ●埼玉栄⑤進学1/13 ●開智未来開智併願1/15	昭学院一般算数1/20pm 昭学院一般算数OL1/20pm ●千葉日大①1/21 ★日出学園②1/23 八千代松陰25日
52	茗溪学園(MG①英語)12/18	●県立下館第一1/8 ●浦和実業①AM特待1/10 ●埼玉栄①進学1/10 浦和実業①PM特待1/10pm ●茨城大学附属1/11 ★昌平②1/11 ★春日部共栄政経②PM特待1/11pm ★春日部共栄医学②PM特待1/11pm ★昌平③1/13 ●獨協埼玉③1/17	★日出学園①1/20 ※光英VERITAS理数1/20pm ★二松柏①G特待1/20pm ★二松柏②G特待1/22 ★光英VERITAS特待選抜1/24
51		●県立勝田1/8 ★日大三島(学力選抜)1/9 茗溪学園(MG②G)1/9 ★西武台新座①特選1/10pm ●城西川越②特選1/11 春日部共栄政経④特待1/15 春日部共栄医学④特待1/15 ●城北埼玉②1/15	
50	●土浦日大(CSAT)11/27 茗溪学園(MGC専願)11/27 ●千葉日大(自己推薦)12/1	●土浦日大①一般1/6 ●県立古河1/8 ●西武文理①1/10 ●細田学園①1/10 昌平②G'D-N'M1/11 ●獨協埼玉①1/11 ★狭山ヶ丘③1/15	●昭学院(適性・特待)1/22
49		●県立太田第一1/8 ★狭山ヶ丘①1/10 東京農大三②特待1/10pm ●浦和実業②AM特待1/12 ★狭山ヶ丘②1/12 浦和実業②PM特待1/12pm ●西武文理(適性)1/16 ★開智未来②1/19	八千代松陰20日 ★常総学院②AD1/27
48	日出学園(推薦)12/1	●県立鉦田第一1/8 ★昌平①1/10 昌平①G'D-N'M1/10 ★春日部共栄政経①PM1/10pm ★春日部共栄医学①PM1/10pm 開智未来①探究1/11 開智未来②探究1/12 ●獨協埼玉②1/12 春日部共栄政経③1/13pm 春日部共栄医学③1/13pm	●光英VERITAS適性1/20 八千代松陰21日 ★東海大浦安B1/24 ●土浦日大②一般1/26

千葉県内私立中の令和3年度入試から

1回目入試の受験者と合格者

市川	募集280	受験2399	合格729	1/20
専修大松戸	募集200	受験1416	合格613	1/20
芝浦工大柏	募集80	受験361	合格261	1/23
麗澤AE	募集15	受験265	合格51	1/21
EE	募集40	受験469	合格123	1/21

二松学舎柏

第一志望	募集30	受験35	合格33	12/1
1回目選抜	募集10	受験66	合格57	1/20
1回目G・特	募集40	受験111	合格80	1/20pm

平成4年度 私立中学入試で知っておきたいこと

- 入試年度に注意
- 東京・埼玉・千葉の入試解禁日
東京・神奈川 2月1日から
埼玉 1月10日から
千葉 推薦12月上旬 一般は1月20日から
- 延納制度と特待入試を上手に活用
- 日程は各校ごとに異なる-日程カレンダーを用意
- 入試問題は、各校ごとの特徴がある
- 私立中への国の助成金始まる
年収250万未満 14万円 250万~350万未満 12万円
350万~590万未満 10万円

令和4年度入試 私立中学の動向

定員増加・減少などの影響は

9月以降の模試の結果から

入試日程での変動は

1月20日千葉解禁日への集中化

2月1日都内解禁日への集中化

午後入試の利用

増加する午後入試, 1教科、入試も増加

適性検査型入試も視野に

入試
変更
点と
情報
の
把握
を

入試作戦と強い意志が必要

令和4年度入試にむけて

☆ インターネット出願の増加

各家庭のインフラ整備

☆ 増加する2科型入試, 適性検査型入試, 英語入試

思考力検査, PISA型, ポテンシャル等

英語が新たな教科に

価値観・観点に変化が

☆ 公立との日程競合

県千葉12/11(一次), 稲毛中等教育12/11(一次)

東葛飾12/11(一次) 都立一貫 2/3(一次)

☆ 大学入試改革に向けて

グローバル教育 アクティブラーニング ICT I・B

コミュニケーション力・プレゼンテーション力

中学入試へのヒント

知識・理解・思考・記述・分析

の5つの力の検証

理科・社会は、**時事問題**がテーマになり易い

SDGS・地震・酷暑・地球温暖化・エネルギー問題・選挙・オリンピック開催・など



新聞を読む習慣も

志望校の選定のために

教育内容の差

学習指導・進路指導・生活指導・その他

設備の差

進学率の差

大学附属では大学への保証があるケースも

私立中学には、**育成の視点**がある

必ず併願校を押さえる



一番良いと思う選択を

令和4年度入試へのポイント

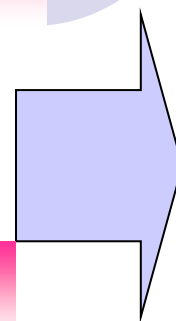
各校の入試情報をGET

計画をたてて学力の向上

嫌いな教科をつくらない

会場テストには参加を

第一志望校・併願校を
見つけよう



**入試まで
あと137日**



首都圏模試 入試講演会 二松学舎大附柏中学校会場

令和4年度 中学入試の現状 《9月5日》

ご清聴ありがとうございました

岩佐教育研究所 岩佐桂一