

## 2021年(令和3年)3月卒業生の進路状況

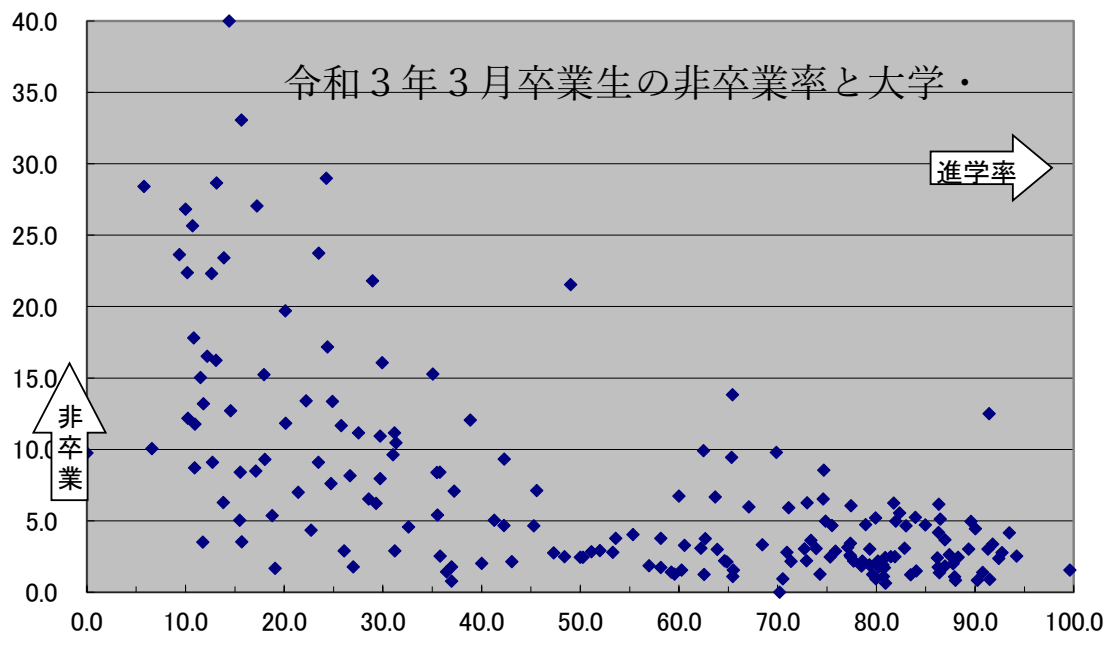
学校名	30.4 卒業生数	非卒業者	非卒業率	大学	(率)	短大	(率)	大学短大・ 在籍比率
	入学生							
皆野	37	21	16	43.24		0.0	1	4.8
上尾橋	185	111	74	40.00	13	11.7	3	2.7
鳩山	124	83	41	33.06	12	14.5	1	1.2
三郷	238	169	69	28.99	32	18.9	9	5.3
岩槻北陵	192	137	55	28.65	14	10.2	4	2.9
羽生実業	169	121	48	28.40	4	3.3	3	2.5
日高	159	116	43	27.04	13	11.2	7	6.0
妻沼	123	90	33	26.83	8	8.9	1	1.1
児玉	113	84	29	25.66	7	8.3	2	2.4
川越初雁	240	183	57	23.75	39	21.3	4	2.2
川口工業	237	181	56	23.63	17	9.4		0.0
飯能南	188	144	44	23.40	13	9.0	7	4.9
小鹿野	76	59	17	22.37	5	8.5	1	1.7
浦和工業	224	174	50	22.32	22	12.6		0.0
蓮田松韻	234	183	51	21.79	39	21.3	14	7.7
越生	130	102	28	21.54	38	37.3	12	11.8
新座	198	159	39	19.70	26	16.4	6	3.8
三郷工業技術	236	194	42	17.80	21	10.8		0.0
八潮	198	164	34	17.17	33	20.1	7	4.3
幸手桜	236	197	39	16.53	18	9.1	6	3.0
久喜工業	228	191	37	16.23	25	13.1		0.0
宮代	199	167	32	16.08	43	25.7	7	4.2
自由の森学園★	229	194	35	15.28	68	35.1		0.0
和光	197	167	30	15.23	25	15.0	5	3.0
児玉白楊	133	113	20	15.04	11	9.7	2	1.8
東野★	369	318	51	13.82	183	57.5	25	7.9
いずみ	239	207	32	13.39	39	18.8	7	3.4
鶴ヶ島清風	232	201	31	13.36	25	12.4	25	12.4
熊谷農業	273	237	36	13.19	20	8.4	8	3.4
栗橋北彩	236	206	30	12.71	20	9.7	10	4.9
東邦音楽大東邦第二★	40	35	5	12.50	31	88.6	1	2.9
岩槻商業	189	166	23	12.17	13	7.8	4	2.4
白岡	199	175	24	12.06	55	31.4	13	7.4
誠和福祉	169	149	20	11.83	17	11.4	13	8.7
大宮商業	238	210	28	11.76	18	8.6	5	2.4
北本	180	159	21	11.67	33	20.8	8	5.0
深谷	233	207	26	11.16	49	23.7	8	3.9
狭山清陵	242	215	27	11.16	51	23.7	16	7.4
大宮武蔵野	238	212	26	10.92	46	21.7	17	8.0
富士見	239	214	25	10.46	53	24.8	14	6.5
狭山工業	219	197	22	10.05	13	6.6		0.0
秀明英光★	444	400	44	9.91	240	60.0	10	2.5
国際学院★	276	249	27	9.78	159	63.9	15	6.0

常盤	82	74	8	9.76		0.0		0.0	0.0
新座柳瀬	239	216	23	9.62	44	20.4	23	10.6	31.0
東京成徳大深谷★	328	297	31	9.45	168	56.6	26	8.8	65.3
上尾南	279	253	26	9.32	82	32.4	25	9.9	42.3
八潮南	226	205	21	9.29	28	13.7	9	4.4	18.0
越谷総合技術	253	230	23	9.09	49	21.3	5	2.2	23.5
吉川美南	121	110	11	9.09	12	10.9	2	1.8	12.7
杉戸農業	241	220	21	8.71	16	7.3	8	3.6	10.9
秀明★	82	75	7	8.54	56	74.7		0.0	74.7
寄居城北	236	216	20	8.47	16	7.4	21	9.7	17.1
ふじみ野	238	218	20	8.40	68	31.2	10	4.6	35.8
大宮工業	274	251	23	8.39	37	14.7	2	0.8	15.5
庄和	203	186	17	8.37	42	22.6	24	12.9	35.5
松伏	196	180	16	8.16	30	16.7	18	10.0	26.7
鴻巣女子	201	185	16	7.96	15	8.1	40	21.6	29.7
桶川西	197	182	15	7.61	33	18.1	12	6.6	24.7
川口東	281	261	20	7.12	102	39.1	17	6.5	45.6
狭山経済	240	223	17	7.08	63	28.3	20	9.0	37.2
浦和商业	286	266	20	6.99	53	19.9	4	1.5	21.4
城北埼玉★	193	180	13	6.74	107	59.4	1	0.6	60.0
浦和実業学園★	855	798	57	6.67	488	61.2	20	2.5	63.7
西武学園文理★	337	315	22	6.53	235	74.6		0.0	74.6
川口青陵	322	301	21	6.52	69	22.9	17	5.6	28.6
所沢商業	239	224	15	6.28	24	10.7	7	3.1	13.8
山村国際★	383	359	24	6.27	231	64.3	31	8.6	73.0
山村学園★	561	526	35	6.24	410	77.9	20	3.8	81.7
新座総合技術	273	256	17	6.23	68	26.6	7	2.7	29.3
城西大川越★	195	183	12	6.15	158	86.3		0.0	86.3
浦和ルーテル学院★	66	62	4	6.06	47	75.8	1	1.6	77.4
武蔵越生★	352	331	21	5.97	207	62.5	15	4.5	67.1
埼玉平成★	287	270	17	5.92	175	64.8	17	6.3	71.1
武蔵野音大附属★	18	17	1	5.56	14	82.4		0.0	82.4
飯能	241	228	13	5.39	57	25.0	24	10.5	35.5
春日部工業	242	229	13	5.37	43	18.8		0.0	18.8
○大宮北	362	343	19	5.25	284	82.8	4	1.2	84.0
浦和麗明★	462	438	24	5.19	323	73.7	27	6.2	79.9
開智未来★	195	185	10	5.13	159	85.9	1	0.5	86.5
熊谷工業	238	226	12	5.04	35	15.5		0.0	15.5
志木	278	264	14	5.04	94	35.6	15	5.7	41.3
聖望学園★	321	305	16	4.98	234	76.7	16	5.2	82.0
大宮光陵	322	306	16	4.97	212	69.3	17	5.6	74.8
大妻嵐山★	101	96	5	4.95	81	84.4	5	5.2	89.6
正智深谷★	443	422	21	4.74	327	77.5	6	1.4	78.9
浦和学院★	998	951	47	4.71	767	80.7	41	4.3	85.0
三郷北	278	265	13	4.68	92	34.7	20	7.5	42.3
春日部共栄★	578	551	27	4.67	411	74.6	5	0.9	75.5
川越西	322	307	15	4.66	102	33.2	37	12.1	45.3

川越東★	494	471	23	4.66	391	83.0		0.0	83.0
上尾鷹の台	241	230	11	4.56	62	27.0	13	5.7	32.6
大宮開成★	473	452	21	4.44	407	90.0		0.0	90.0
進修館	322	308	14	4.35	54	17.5	16	5.2	22.7
春日部東	358	343	15	4.19	293	85.4	3	0.9	86.3
早大本庄★	336	322	14	4.17	301	93.5		0.0	93.5
朝霞西	322	309	13	4.04	156	50.5	15	4.9	55.3
桶川	318	306	12	3.77	158	51.6	20	6.5	58.2
久喜北陽	318	306	12	3.77	144	47.1	20	6.5	53.6
本庄第一★	373	359	14	3.75	213	59.3	12	3.3	62.7
本庄東★	517	498	19	3.68	427	85.7	6	1.2	86.9
細田学園★	331	319	12	3.63	230	72.1	4	1.3	73.4
川越工業	284	274	10	3.52	41	15.0	2	0.7	15.7
秩父農工科学	256	247	9	3.52	16	6.5	13	5.3	11.7
開智★	613	592	21	3.43	455	76.9	3	0.5	77.4
熊谷女子	327	316	11	3.36	289	91.5	1	0.3	91.8
栄東★	482	466	16	3.32	319	68.5		0.0	68.5
芸術総合	152	147	5	3.29	82	55.8	7	4.8	60.5
伊奈学園総合	798	773	25	3.13	581	75.2	15	1.9	77.1
豊岡	325	315	10	3.08	180	57.1	16	5.1	62.2
○浦和南	325	315	10	3.08	257	81.6	4	1.3	82.9
西武台★	490	475	15	3.06	336	70.7	15	3.2	73.9
大宮南	363	352	11	3.03	227	64.5	29	8.2	72.7
蕨	397	385	12	3.02	344	89.4		0.0	89.4
所沢	364	353	11	3.02	271	76.8	9	2.5	79.3
星野★	829	804	25	3.02	722	89.8	12	1.5	91.3
秩父	234	227	7	2.99	134	59.0	11	4.8	63.9
羽生第一	206	200	6	2.91	85	42.5	19	9.5	52.0
草加西	241	234	7	2.90	57	24.4	16	6.8	31.2
川越総合	241	234	7	2.90	41	17.5	20	8.5	26.1
花咲徳栄★	593	576	17	2.87	418	72.6	19	3.3	75.9
坂戸西	318	309	9	2.83	132	42.7	26	8.4	51.1
所沢西	322	313	9	2.80	203	64.9	19	6.1	70.9
大宮東	359	349	10	2.79	172	49.3	14	4.0	53.3
越ヶ谷	325	316	9	2.77	292	92.4	1	0.3	92.7
草加東	326	317	9	2.76	134	42.3	16	5.0	47.3
獨協埼玉★	342	333	9	2.63	288	86.5	3	0.9	87.4
秋草学園★	308	300	8	2.60	135	45.0	97	32.3	77.3
淑徳与野★	355	346	9	2.54	325	93.9	1	0.3	94.2
滑川総合	278	271	7	2.52	62	22.9	35	12.9	35.8
○川口市立	481	469	12	2.49	375	80.0	7	1.5	81.4
坂戸	362	353	9	2.49	281	79.6	8	2.3	81.9
所沢中央	322	314	8	2.48	121	38.5	31	9.9	48.4
草加	363	354	9	2.48	251	70.9	23	6.5	77.4
松山	324	316	8	2.47	238	75.3		0.0	75.3
浦和	367	358	9	2.45	180	50.3		0.0	50.3
川口北	367	358	9	2.45	316	88.3		0.0	88.3

○市立川越	287	280	7	2.44	127	45.4	13	4.6	50.0
大宮	370	361	9	2.43	292	80.9		0.0	80.9
昌平★	541	528	13	2.40	450	85.2	5	0.9	86.2
栄北★	337	329	8	2.37	298	90.6	6	1.8	92.4
春日部	364	356	8	2.20	230	64.6		0.0	64.6
叡明★	593	580	13	2.19	410	70.7	13	2.2	72.9
浦和一女	366	358	8	2.19	287	80.2		0.0	80.2
埼玉栄★	778	761	17	2.19	584	76.7	14	1.8	78.6
浦和北	321	314	7	2.18	237	75.5	7	2.2	77.7
上尾	371	363	8	2.16	240	66.1	19	5.2	71.3
鴻巣	280	274	6	2.14	100	36.5	18	6.6	43.1
久喜	282	276	6	2.13	142	51.4	37	13.4	64.9
小川	199	195	4	2.01	60	30.8	18	9.2	40.0
東京農大三★	351	344	7	1.99	302	87.8		0.0	87.8
与野	364	357	7	1.92	282	79.0	6	1.7	80.7
武南★	522	512	10	1.92	397	77.5	9	1.8	79.3
入間向陽	322	316	6	1.86	134	42.4	46	14.6	57.0
本庄	327	321	6	1.83	243	75.7	9	2.8	78.5
春日部女子	328	322	6	1.83	272	84.5	8	2.5	87.0
鳩ヶ谷	281	276	5	1.78	80	29.0	22	8.0	37.0
深谷商業	283	278	5	1.77	61	21.9	14	5.0	27.0
浦和明の星女子★	170	167	3	1.76	132	79.0	2	1.2	80.2
川越女子	400	393	7	1.75	339	86.3		0.0	86.3
深谷第一	287	282	5	1.74	144	51.1	20	7.1	58.2
狭山ヶ丘★	350	344	6	1.71	274	79.7	4	1.2	80.8
熊谷商業	240	236	4	1.67	37	15.7	8	3.4	19.1
岩槻	322	317	5	1.55	151	47.6	40	12.6	60.3
慶應志木★	259	255	4	1.54	254	99.6		0.0	99.6
熊谷	324	319	5	1.54	209	65.5		0.0	65.5
越谷南	401	395	6	1.50	319	80.8	13	3.3	84.1
越谷東	281	277	4	1.42	82	29.6	19	6.9	36.5
草加南	286	282	4	1.40	152	53.9	15	5.3	59.2
所沢北	363	358	5	1.38	325	90.8		0.0	90.8
浦和西	365	360	5	1.37	308	85.6	3	0.8	86.4
浦和東	318	314	4	1.26	171	54.5	16	5.1	59.6
杉戸	319	315	4	1.25	224	71.1	10	3.2	74.3
川越	400	395	5	1.25	247	62.5		0.0	62.5
朝霞	323	319	4	1.24	250	78.4	4	1.3	79.6
和光国際	325	321	4	1.23	266	82.9	2	0.6	83.5
川越南	362	358	4	1.10	277	77.4	12	3.4	80.7
南稜	363	359	4	1.10	207	57.7	28	7.8	65.5
○市立浦和	368	364	4	1.09	320	87.9		0.0	87.9
越谷西	322	319	3	0.93	200	62.7	25	7.8	70.5
松山女子	322	319	3	0.93	232	72.7	23	7.2	79.9
立教新座★	332	329	3	0.90	301	91.5		0.0	91.5
越谷北	362	359	3	0.83	316	88.0		0.0	88.0
不動岡	362	359	3	0.83	324	90.3		0.0	90.3

鷲宮	259	257	2	0.77	72	28.0	23	8.9	37.0
熊谷西	322	320	2	0.62	259	80.9		0.0	80.9
川口	322	322	0	0.00	208	64.6	18	5.6	70.2



## 東京都 令和3年12月 都内公立中学校3年生の評定調査

令和4年(2022)3月24日教育庁

東京都教育委員会は、学習指導要領の目標に準拠した評価の客観性・信頼性を確保するため、都内公立中学校第3学年及び義務教育学校第9学年(12月31日現在)の評定状況の調査を、目標に準拠した評価が導入された平成14年度より実施しています。本年度についても、都内公立中学校第3学年及び義務教育学校第9学年(令和3年12月31日現在)の評定状況の調査を実施し、調査結果がまとまりましたので、お知らせします。

なお、東京都立高等学校入学者選抜で活用した評定は、今回調査した都内公立中学校第3学年及び義務教育学校第9学年(令和3年12月31日現在)のものであります。

## 1 目的

都内公立中学校第3学年及び義務教育学校第9学年(令和3年12月31日現在)の学習指導要領の目標に準拠した評価による評定状況について調査を行い、評定の客観性・信頼性の確保に役立てる。

## 2 調査内容

都内公立中学校第3学年及び義務教育学校第9学年(令和3年12月31日現在)の各教科の評定状況

## 3 調査対象

都内公立中学校等 622校(中等教育学校、義務教育学校を含む。)

## 4 調査結果(1) 各教科の評定分布状況

		(単位:%)				
(右)評定 (下)教科		5	4	3	2	1
国語	R4	12.8	25.2	46.2	12.5	3.2
	R3	12.9	25.5	47.5	11.1	3.0
社会	R4	13.9	24.1	43.9	14.4	3.8
	R3	15.2	24.2	43.2	13.9	3.5
数学	R4	13.6	23.0	43.5	15.2	4.8
	R3	14.9	23.4	43.2	14.3	4.3
理科	R4	13.0	23.4	46.2	13.9	3.6
	R3	14.1	24.2	45.8	12.5	3.3
音楽	R4	12.7	25.4	49.1	9.8	3.0
	R3	13.7	26.0	48.3	9.2	2.8
美術	R4	12.1	26.5	50.1	8.7	2.7

	R3	12.6	27.7	49.2	8.0	2.6
保健体育	R4	11.5	26.4	48.4	10.6	3.0
	R3	10.2	28.7	51.7	6.9	2.5
技術・家庭	R4	11.0	25.9	50.2	10.2	2.7
	R3	12.0	27.2	49.4	8.9	2.5
外国語(英語)	R4	14.9	21.9	42.8	16.1	4.2
	R3	16.1	22.3	41.5	16.2	3.9
9教科全体	R4	12.8	24.6	46.7	12.4	3.5
	R3	13.5	25.5	46.6	11.2	3.2

- 注 1.上段は令和4年度選抜、下段は令和3年度選抜の調査結果である。  
2.四捨五入の処理により、合計が必ずしも100.0%にはならない場合がある。  
3.中学校等別教科別の評定状況については、「中学校等別評定割合」(個表)を参照のこと。  
4.上表についてのグラフは、別紙に掲載している。