

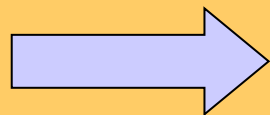
首都圏模試センター 入試講演会 4月17日

**令和5年度
中学入試にむけて**

**岩佐教育研究所
岩佐 桂一**

教育環境の変化

- ▶ 新型コロナ禍の中学入試
- ▶ 大学入試改革が実施へ
- ▶ 小・中・高等学校の新学習指導要領施行へ
- ▶ 在籍の変化
- ▶ インフラの整備と5Gの世界に



新しい教育の模索

令和4年度小学6年生について

- 少子化はいよいよ進行 出生 107万1千
小6 106万2千(前年106万4千)

3年出生83万1千人 死亡144万

少子高齢化

- 現行の学習指導要領は

小学校 令和2年度、中学校3年度、高校4年度から

学習指導要領の改訂の目玉

道徳教育の教科化、英語の授業を拡大
グローバル、ICT教育

新学習指導要録

- 評定
- 1 知識・理解
 - 2 思考・判断・表現
 - 3 主体的に学習に取り組む態度

埼玉県内私立中学校の推移

設立年度	校名	私立中学校定員
• それ以前	聖望学園 浦和ルーテル 秀明 自由の森	約500 埼大附属
• 平成4年	栄東 城西川越	約700
• 平成5年	西武文理	約800
• 平成9年	埼玉平成 開智	約1100
• 平成12年	立教新座 埼玉栄 星野学園	約1500
• 平成13年	獨協埼玉	約1700
• 平成14年	城北埼玉	約1900
• 平成15年	浦和明の星 大妻嵐山 春日部共栄	約2100 伊奈学園
• 平成16年		約2100
• 平成17年	大宮開成 淑徳与野 浦和実業	約2500
• 平成18年	本庄東	約2600
• 平成19年		約2600 市立浦和
• 平成21年	東京農大第約三	約2900
• 平成22年	昌平	約3000
• 平成23年	開智未来	3265
• 平成24年	西武台新座	3385
• 平成25年	武南, 狭山ヶ丘, 国際学院, 東京成徳深谷	3695
• 平成28年	本庄第一	3888
• 平成31年	細田学園	約4170 大宮国際
• 令和 3年		約4250 川口市立

埼玉県 私立中学校の発展

令和4年度東京大学の入試結果から

埼玉県

浦和17/27 栄東10/14 大宮7/10 開智6/9 浦和明の星4/7
浦和第一3/4 大宮開成2/2 昌平2/2 以下1人 市立浦和、
伊奈学園、春日部、川越、西武文理、本庄東、秀明

東京都

開成147/191 筑波大駒場66/97 桜蔭69/77 日比谷53/62
麻布39/62 駒場東邦39/60 海城46/57 渋谷学園渋谷
32/38 筑波大付22/33 女子学院28/31 早稲田24/29
西 16/27 学芸大付13/26 小石川中教19/20

中学入試の興隆に伴い、変化が・・・
6年後の期待を持って学校選択を

埼玉県 在籍の変化と私立中学校の発展

令和2年度公立小学校6年生在籍 6万2403人

公立中学校入学者 5万8588人

約3,815人が転出 全県平均6.1%(前年5.7%)

これ以外に 大宮国際・市立浦和・川口市立

私立中学 約3700人
国・県・市立 約330人

令和4年度

小学校6年生 6万1953人

転出者が多い市町村

- ①和光15.7% ②川口9.5% ③朝霞9.2% ④八潮8.9%
⑤戸田8.8% ⑥富士見8.8% ⑦さいたま市8.6%
⑧所沢8.1% ⑨草加8.0% ⑩志木7.6% ⑪蕨7.0%など
人数では さいたま市986+240 川口市478+80

東京都 在籍の変化と私立中学校への進学

令和2年度公立小学校卒業生 9万7695人

都内私立高校入学者 1万8281人

全都平均18.7% 国立・都立・他県では22.1%

他県中学 約1,450人
国・区・都立 約2,000

令和4年度

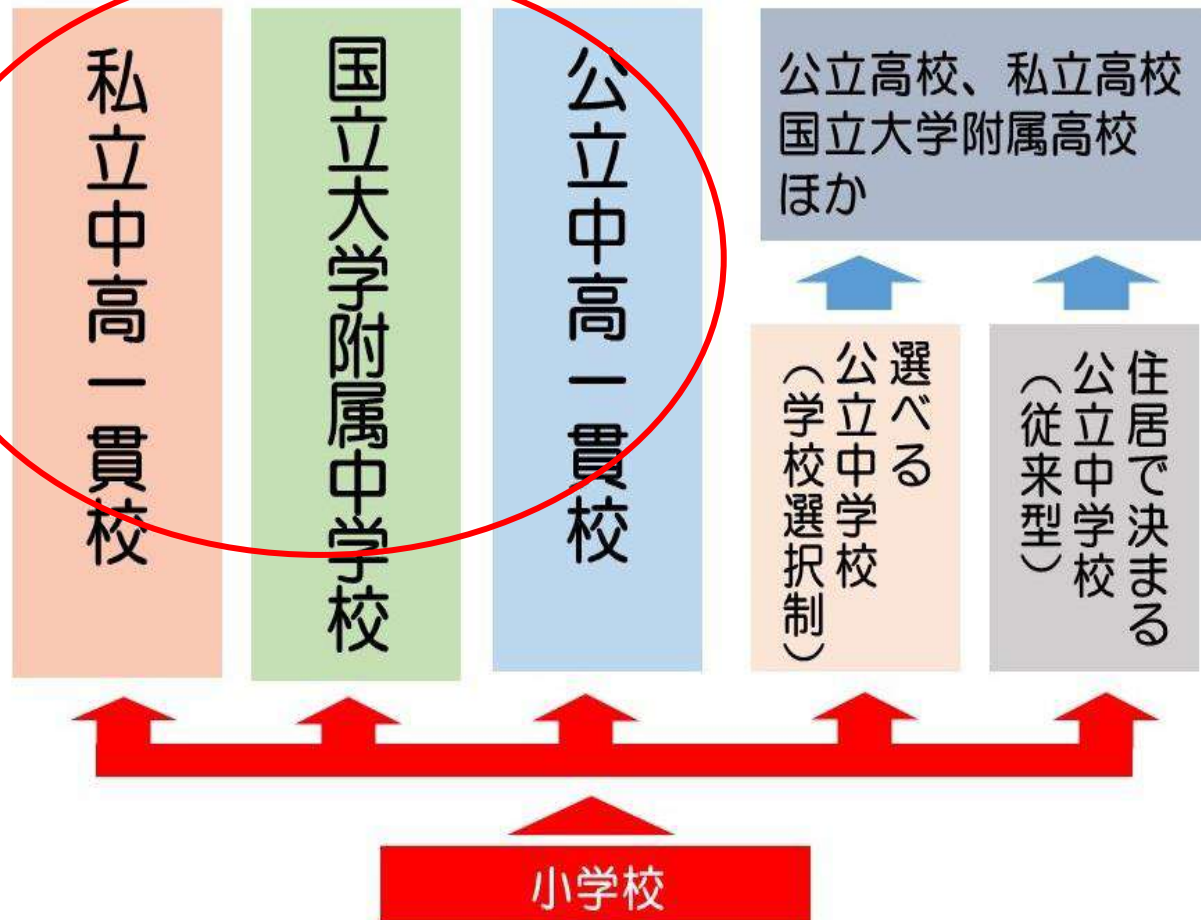
小学校6年生 約9万8590人

私立進学者が多い区

- ①文京50.1% ②中央49.3% ③港47.4% ④千代田44.0%
⑤目黒43.7% ⑥渋谷39.2% ⑦新宿38.4% ⑧世田谷37.9%
⑨品川35.7% ⑩武蔵野市34.7%
板橋19.0% 北22.0% 葛飾17.0% 足立14.9% など

小学校卒業時に選べる「5つの進路」

小学生の「5つの進路の選択肢」



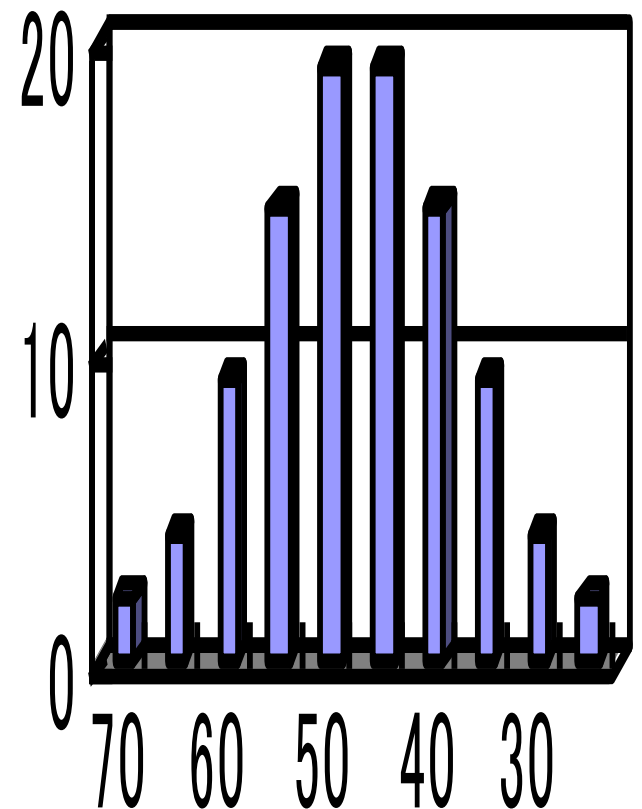
中学受験の準備をすることで、子供の進路の選択肢を広げられる

埼玉 国立1校
公立4校
私立31校
東京 国立8校
公立11校
私立 182校

偏差値の分布と意味づけ

- 偏差値は相対評価

70以上	2.3パーセント
65~69	4.4パーセント
60~64	9.2パーセント
55~59	15.0パーセント
50~54	19.1パーセント
45~49	19.1パーセント
40~44	15.0パーセント
35~39	9.2パーセント
30~34	4.4パーセント
30未満	2.3パーセント



偏差値とは？

- 相対評価の意味と偏差値の算定

$$\text{偏差値} = (\text{個人の得点} - \text{平均値}) \times 10 \div \text{標準偏差} + 50$$

偏差値の効果

母集団の中の位置づけ
同じ問題で同じ条件で

得意度と不得意度の数値化
教科間の比較

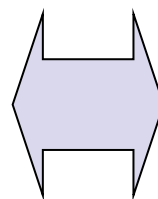
成績の進捗状況の把握
前回との比較

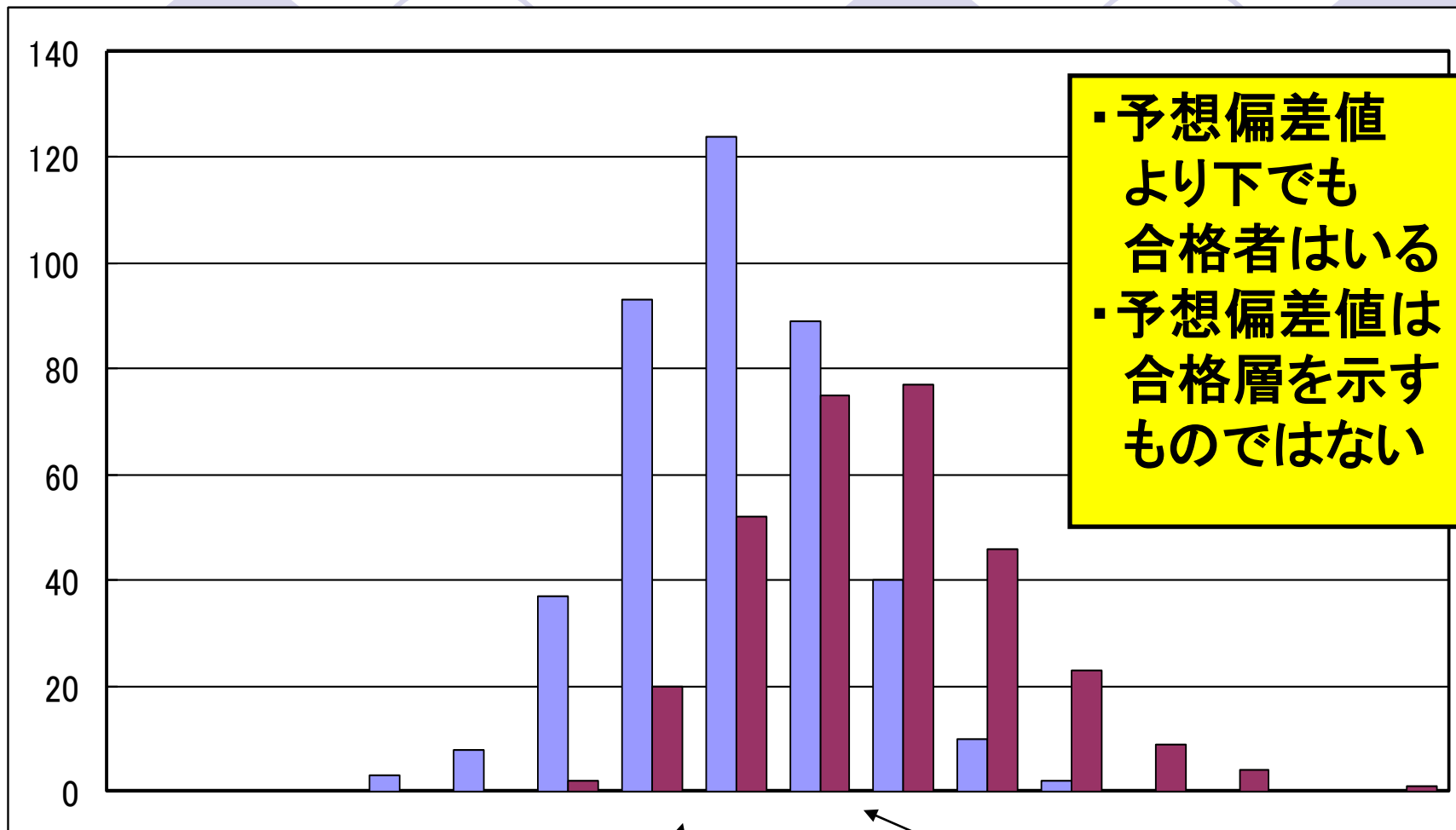
避けたいこと

違う種類のテストとの
対比

合否判定での
一喜一憂

決め付けやあきらめ





・予想偏差値
 より下でも
 合格者はいる
 ・予想偏差値は
 合格層を示す
 ものではない

80%

50%

埼玉県内私立中の令和4年度入試から

1回目入試の受験者と合格者

栄東A	募集140	受験6881	合格4703
大宮開成	募集80	受験2124	合格1000
星野学園進	募集計100	受験468	合格261
獨協埼玉	募集100	受験1351	合格948
埼玉栄進	募集45	受験1649	合格613

参考

駒込	募集30	受験138	合格30
桜丘持待	募集午後と併せ40	受験220	合格175

・埼玉の受験生は約5万人 埼玉県生1万8千人

・受験形態 ①第一志望 ②併願 ③試し受験

埼玉県内私立中の令和4年度入試から

埼玉栄中学校の入試の受験者と合格者

	募集	出願	受験	合格	日程
第1回	55	1674	1649	1087	1/10AM
第2回	6	1035	1006	561	1/10PM
第3回	30	655	487	247	1/11AM
第4回	4	417	329	139	1/11PM
第5回	25	528	416	180	1/13AM

※ それぞれが医学・難関大・進学クラスの合算

※ 初回受験料は2万円、1回追加ごとに5千円

※ 午前入試は4科、午後は2科

※ 1/10日は大宮ソニック入試あり

令和5年度 埼玉県内 私立中学の動向

新型コロナ対策は過去2年の経験

インターネット出願の浸透

定員増加・減少などの影響は

9月以降の模試の結果から

入試日程での変動は

1月10日埼玉解禁日への集中化

2月1日都内解禁日への集中化

午後入試の利用

増加する午後入試, 埼玉は別会場入試も増加

適性検査型入試も視野に

入試
変更
点と
情報
の
把握
を

令和5年度入試にむけて

☆ インターネット出願の増加

各家庭のインフラ整備

☆ 増加する2科型入試, 適性検査型入試, 英語入試
都内では, 思考力検査, PISA型, ポテンシャル等
価値観・観点に変化が

☆ 公立との日程競合 4年度

都立一貫 2/3, 伊奈学園1/15(一次),
市立浦和1/16(一次), 大宮国際1/16
千葉一貫 12/11 2次は1/24

☆ 大学入試改革に向けて

グローバル アクティブラーニング I・B ICT教育
コミュニケーション力・プレゼンテーション力

中学入試へのヒント

知識・理解・思考・記述・分析

の5つの力の検証

理科・社会は、**時事問題**がテーマになり易い
SDGS・地震・酷暑・地球温暖化・エネルギー
問題・選挙・オリンピック開催など



新聞を読む習慣も

志望校の選定のために

教育内容の差

学習指導・進路指導・生活指導・その他

設備の差

進学率の差

大学附属では大学への保証があるケースも

私立中学には、**育成の視点**がある

必ず併願校を押さえる



一番良いと思う選択を

令和5年度入試へのポイント

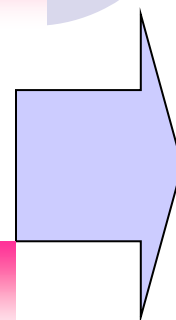
各校の入試情報をGET

計画をたてて学力の向上

嫌いな教科をつくらない

会場テストには参加を

第一志望校・併願校を
見つけよう



**入試まで
あと268日**



首都圏模試 入試講演会

令和5年度 中学入試の現状 《4月17日》

ご清聴ありがとうございました

岩佐教育研究所 岩佐桂一