

首都圏模試センター 入試講演会 9月4日

光英ヴェリタス会場

令和5年度 中学入試の現状

**岩佐教育研究所
岩佐 桂一**

教育環境の変化

- ▶ 新型コロナ禍の中学入試
- ▶ 大学入試改革が実施へ
- ▶ 小・中・高等学校の新学習指導要領施行へ
- ▶ 在籍の変化 今春から在籍増へ
- ▶ インフラの整備とソサエティ 5.0の世界に
- ▶ オリ・パラで盛り上がったSDGs



新しい教育の模索

令和4年度小学6年生について

- 少子化はいよいよ進行 出生 107万1千
小6 106万2千(前年106万4千)

3年出生83万2千人 死亡144万

少子高齢化

- 現行の学習指導要領は

小学校 令和2年度、中学校3年度、高校4年度から

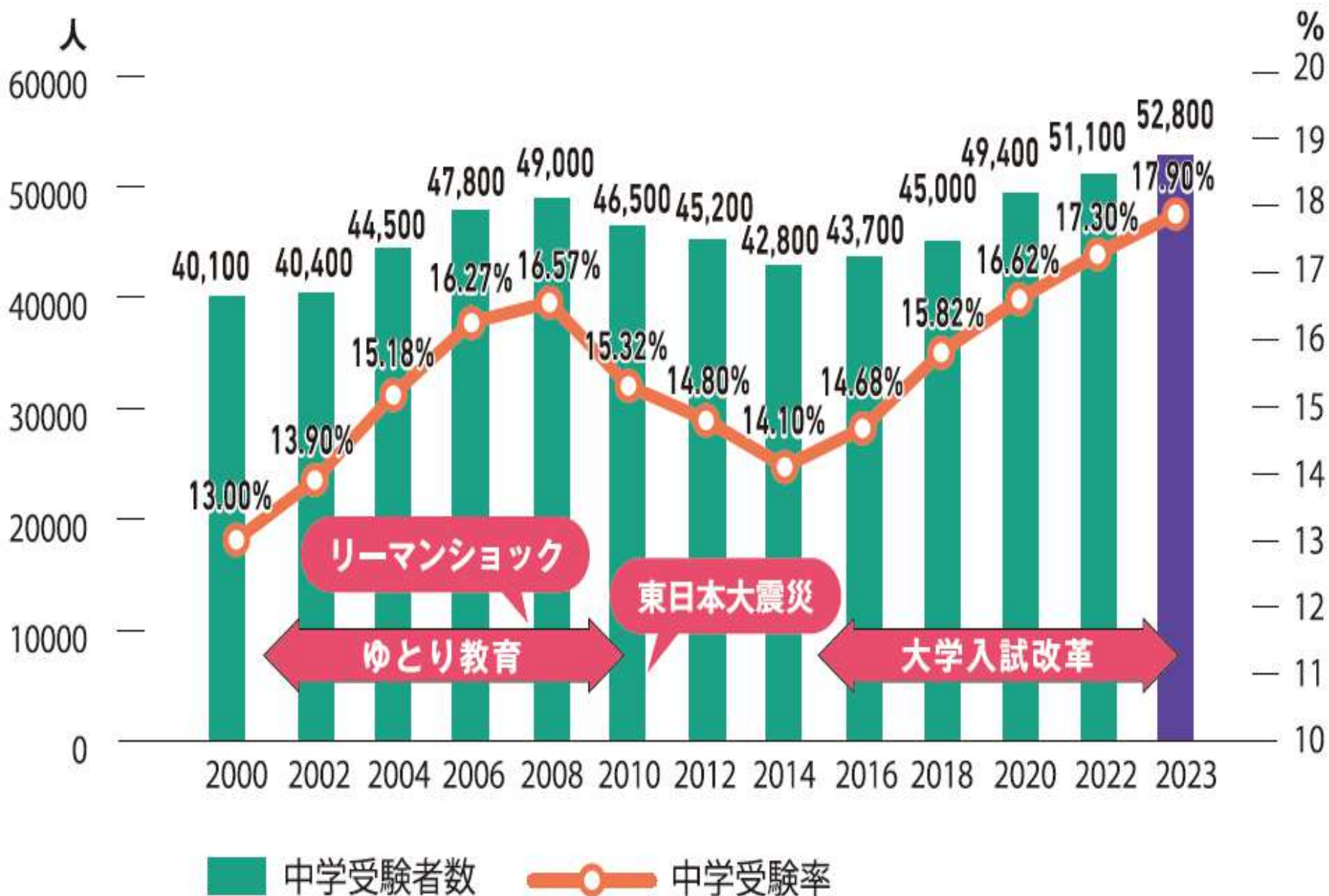
学習指導要領の改訂の目玉

道徳教育の教科化、英語の授業を拡大
グローバル、ICT教育

新学習指導要録

- 評定
- 1 知識・理解
 - 2 思考・判断・表現
 - 3 主体的に学習に取り組む態度

中学受験者数と中学受験率の推移



千葉県 在籍の変化と私立中学校への進学

令和2年度公立小学校6年生在籍 5万3085人

令和3年度公立中学校入学者 4万9054人

約4,031人が転出 全県平均7.6%

私立中学 約**3750人**
国・県・市立 約**300**

令和4年度

小学校6年生 **5万1540人**

転出者が多い市町村

- ①浦安21.4% ②市川16.9% ③成田12.2% ④流山10.7%
⑤船橋10.1% ⑥習志野9.3% ⑦我孫子8.5% ⑧八千代8.1%
⑨松戸8.0% ⑩千葉7.5%など

千葉市 稲毛区22.3% 中央区14.3% 緑区7.4%

東京都 在籍の変化と私立中学校への進学

令和2年度公立小学校卒業生 9万7695人

都内私立中学校入学者 1万8281人

全都平均18.7% 国立・都立・他県では22.1%

他県中学 約1,450人
国・区・都立 約2,000

令和4年度

小学校6年生 約9万8590人

私立進学者が多い区

- ①文京50.1% ②中央49.3% ③港47.4% ④千代田44.0%
⑤目黒43.7% ⑥渋谷39.2% ⑦新宿38.4% ⑧世田谷37.9%
⑨品川35.7% ⑩武蔵野市34.7%
板橋19.0% 北22.0% 葛飾17.0% 足立14.9% など

2022年小6第2回合判模試都県別志望校登録数

	東京都	神奈川県	千葉県	埼玉県	茨城県
2021年	35,974	10,228	4,507	3,489	523
2022年	37,710	10,694	4,503	3,705	561
増減数	+1736	+466	-4	+216	+38
増減率	104.8%	104.6%	99.9%	106.2%	107.3%

千葉県 私立中学校の発展

令和4年度東京大学の入試結果から

千葉県

渋谷幕張54/74 市川18/23 千葉13/19 船橋7/11

東葛飾7/9 稲毛2/3 昭和学院秀英1/3 千葉東0/2

以下1人 佐倉 柏 暁星国際 芝浦柏 成田

東京都

開成137/193 筑波大駒場66/97 桜蔭69/77 日比谷53/6

麻布39/64 駒場東邦39/60 海城46/57 筑波大付28/42

渋谷学園渋谷32/38 女子学院28/31 早稲田24/29

学芸大付13/27 西16/27 小石川中等19/20 武蔵14/19

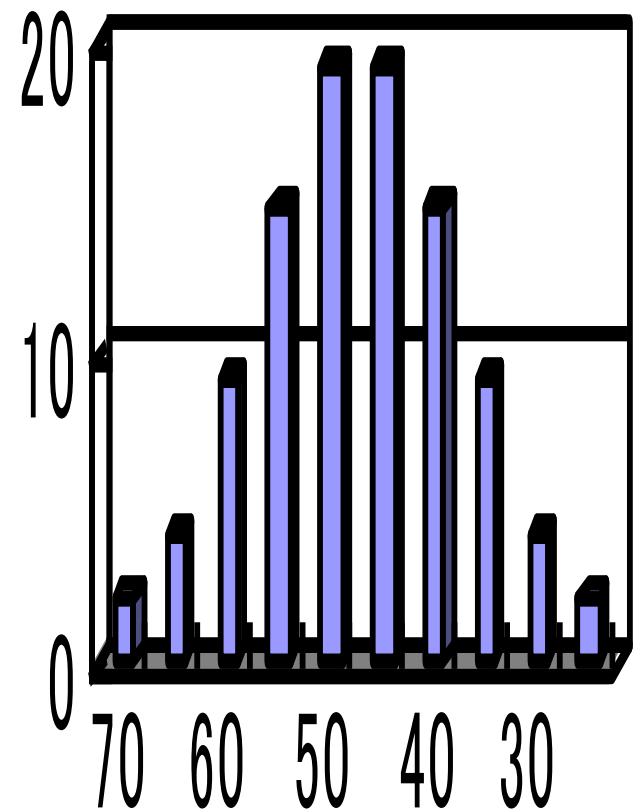
国立11/19

大学入試改革と新型コロナ禍の影響
大学の定員厳格化の最終年

偏差値の分布と意味づけ

- 偏差値は相対評価

70以上	2.3パーセント
65~69	4.4パーセント
60~64	9.2パーセント
55~59	15.0パーセント
50~54	19.1パーセント
45~49	19.1パーセント
40~44	15.0パーセント
35~39	9.2パーセント
30~34	4.4パーセント
30未満	2.3パーセント



偏差値とは？

- 相対評価の意味と偏差値の算定

$$\text{偏差値} = (\text{個人の得点} - \text{平均値}) \times 10 \div \text{標準偏差} + 50$$

偏差値の効果

母集団の中の位置づけ
同じ問題で同じ条件で

得意度と不得意度の数値化
教科間の比較

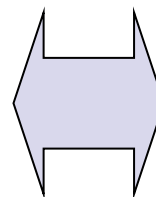
成績の進捗状況の把握
前回との比較

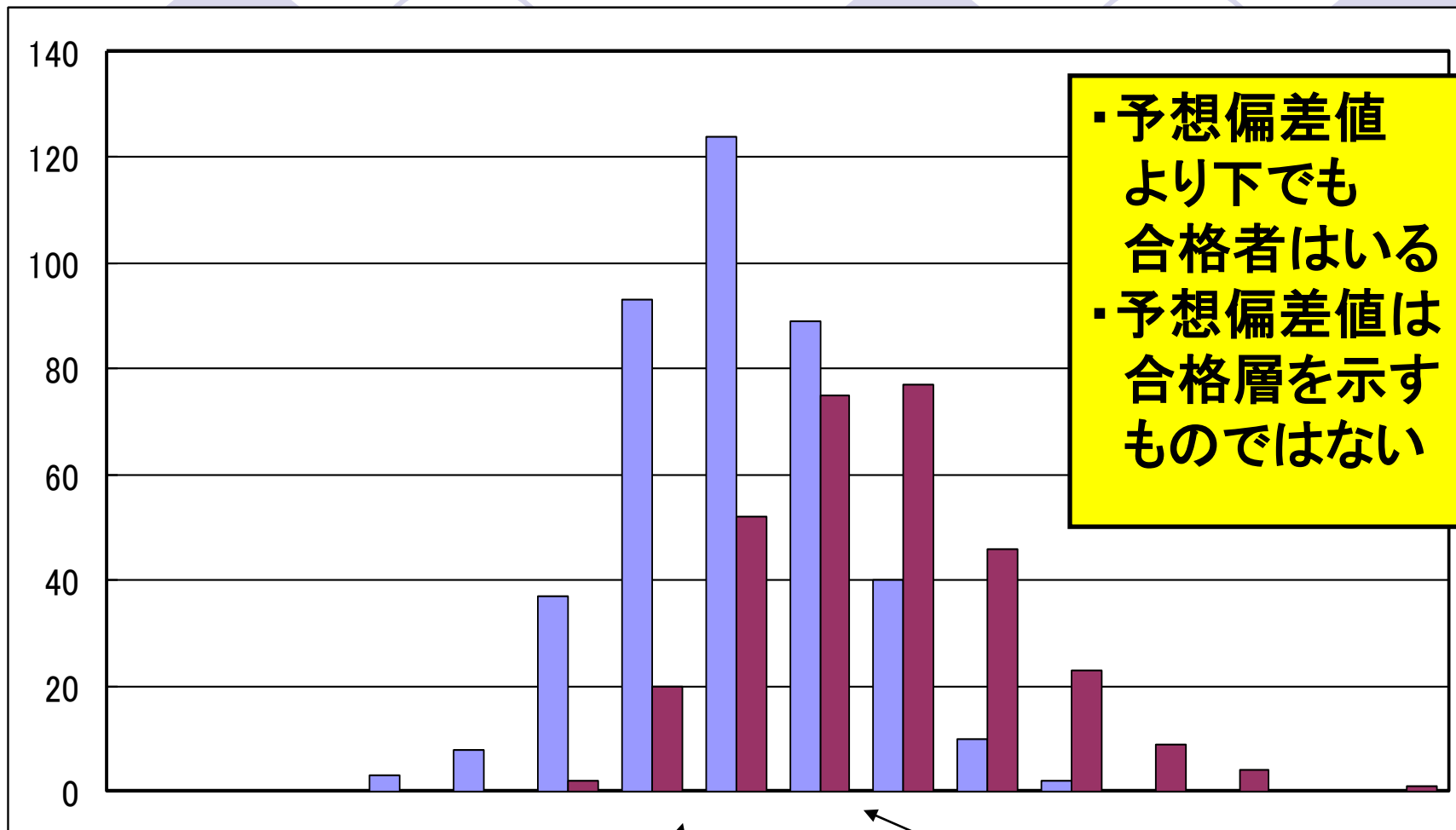
避けたいこと

違う種類のテストとの
対比

合否判定での
一喜一憂

決め付けやあきらめ





80%

50%

令和5年度 予想偏差値とは

	～ 12/31	1/1 ～ 1/19	1/20 ～ 1/31
偏差			
78	◆海陽(特別給費)12/17		
77			●渋谷教育学園幕張①1/22
76		●西大和学園(東京)1/7	
75		●栄東(東大特待I)1/12	
74		●栄東(東大II)1/18	●市川①1/20
73			
72	●東邦大東邦(推薦)12/1	●栄東A1/10 ●開智(先端特待)1/11 ●栄東A1/11 開智(算数特待)1/12pm	昭大学院秀英(午後特別・一般)1/20pm ●東邦大東邦(前期)1/21
71	●県立千葉12/10pm	●北嶺(特待・東京)1/8 ●栄東B1/16	●昭大学院秀英①一般1/22 ●立教新座①1/25
70	●県立東葛飾12/10pm	●愛光(東京入試)1/9 ●早稲田佐賀①首都圏1/9 ●江戸川取手①東大1/17	
69	●江戸取適性東大12/17	●県立土浦第一1/7 ●大宮開成(特待)1/12 ●江戸川取手①医科1/17	●芝浦柏②GS1/27
68	●江戸取適性医科12/17	●県立水戸第一1/7 ●開智(先端A)1/12	●千葉大附属1/21 ●芝浦柏①GS1/23 ●江戸川取手②東大1/25 ●江戸取手②医科1/25
67		●函館ラ・サール①1/8 ●開智(先端1)1/10 ●江戸川取手①難関1/17	●芝浦柏②一般1/27
66	●江戸取適性難関12/17	◆海陽②(東京・横浜)1/6 ●北嶺(一般・東京)1/8 ●大宮開成①1/10 ●市立浦和1/15	●専大松戸①1/20 茗溪学園(AC③一般)1/21 ●芝浦柏①一般1/23 ●専大松戸②1/26
65	早稲田佐賀新思考12/4	●茗溪学園(AC②一般)1/8 ●青山浦和 レ レ①1/10 ●青山浦和 レ レ②1/12 ●大宮開成②1/14	●麗澤①AE1/21
64	茗溪学園(AC①推薦)12/17	★細田学園①特待1/10pm 昌平Tクラス②(算数)1/11pm ●細田学園②特待1/12 ●開智(先端2)1/15	●江戸川取手②難関1/25 ●麗澤②AE1/25 麗澤③AE1/28pm
63	◆海陽①(東京・横浜)12/24	●県立並木1/7 ※城北埼玉②1/10pm ●川口市立高等学校1/15 ●市立大宮国際1/15	千葉日大一②1/26
62	●市立稲毛国際12/10	●城北埼玉①特待1/10 埼玉栄②医学1/10pm 埼玉栄②難関1/10pm ◆星野学園①理数1/10pm 埼玉栄④医学1/11pm	
61		●佐久長聖①東京1/9 ●星野学園②理数1/11 埼玉栄④難関1/11pm	茗溪学園(MG③一般)1/21 ★麗澤①EE1/21 ★麗澤②EE1/25 麗澤③EE1/28pm
60		静岡聖光(特待)1/8 ●茗溪学園(MG②一般)1/8 ●西武文理①特待1/10pm ●西武文理②特待1/14	
59		●佐久長聖②東京1/10 ●昌平Tクラス③1/12 ●埼玉栄⑤医学1/13 ●県立伊奈学園1/15	
58	茗溪学園(MG①推薦)12/17	●県立竜ヶ崎第一1/7 ●埼玉栄⑤難関1/13 ★星野学園(総合)1/14	※光英VERITAS理数1/20pm ★昭大学院(7+特待)1/24
57		●埼玉栄①医学1/10 ●昌平Tクラス①1/10pm ●埼玉栄③医学1/11	●成田高校付(一般)1/25
56		●県立日立第一1/7 ●埼玉栄①難関1/10 城西川越①特選1/10pm ●埼玉栄③難関1/11 ◆開智未来T未来1/11pm 星野学園②進学1/11pm 開智未来算数1/12pm	★光英VERITAS特待選抜1/22
55	●土浦日大(CSAT)11/26 ●成田高校付(第一志望)12/1	星野学園①進学1/10 ★西武台新座(特待)1/11pm ●埼玉栄⑤進学1/13	昭大学院一般国語1/20 昭大学院一般算数1/20pm 昭大学院一般算数OL1/20pm
54			

千葉県内私立中の令和4年度入試から

1回目入試の受験者と合格者

市川 募集280 受験 2369 合格1052 1/20

専修大松戸募集200 受験 1509 合格 660 1/20

芝浦工大柏募集110 受験 1019 合格 471

1/23

昭和秀英 募集110 受験 1149 合格 400 1/23

光英VERITAS募集25 受験 469 合格210 1/20

麗澤

1回目^{AE・EE}募集 55 受験831 欠席 99 合格197

1/21

2回目^{AE・EE}募集 50 受験576 欠席175 合格141

1/25

平成5年度 私立中学入試で知っておきたいこと

- 入試年度に注意
- 東京・埼玉・千葉の入試解禁日
東京・神奈川 2月1日から
埼玉 1月10日から
千葉 推薦12月上旬 一般は1月20日から
- 延納制度と特待入試を上手に活用
- 日程は各校ごとに異なる—日程カレンダーを用意
- 入試問題は、各校ごとの特徴がある
- 私立中への国の助成金始まる
年収250万未満 14万円 250万~350万未満 12万円
350万~590万未満 10万円

令和5年度入試 私立中学の動向

定員増加・減少などの影響は

9月以降の模試の結果から

入試日程での変動は

1月20日千葉解禁日への集中化

2月1日都内解禁日への集中化

午後入試の利用

増加する午後入試, 1教科、入試も増加

適性検査型入試も視野に

入試
変更
点と
情報
の
把握
を

入試作戦と強い意志が必要

令和5年度入試にむけて

☆ インターネット出願の増加

各家庭のインフラ整備

☆ 増加する2科型入試, 適性検査型入試, 英語入試

思考力検査, PISA型, ポテンシャル等

英語が新たな教科に

価値観・観点に変化が

☆ 公立との日程競合

県千葉12/10(一次), 稲毛中等教育12/10(一次)

東葛飾12/10(一次) 都立一貫 2/3(一次)

☆ 大学入試改革に向けて

グローバル教育 アクティブラーニング ICT I・B

コミュニケーション力・プレゼンテーション力

中学入試へのヒント

知識・理解・思考・記述・分析

の5つの力の検証

理科・社会は、**時事問題**がテーマになり易い

SDGS・地震・酷暑・地球温暖化・エネルギー問題・選挙・オリンピック開催・など



新聞を読む習慣も

志望校の選定のために

教育内容の差

学習指導・進路指導・生活指導・その他

設備の差

進学率の差

大学附属では大学への保証があるケースも

私立中学には、**育成の視点**がある

必ず併願校を押さえる



一番良いと思う選択を

令和5年度入試へのポイント

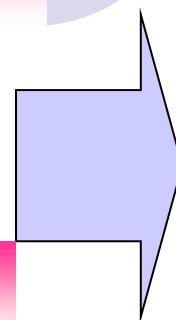
各校の入試情報をGET

計画をたてて学力の向上

嫌いな教科をつくらない

会場テストには参加を

第一志望校・併願校を
見つけよう



**入試まで
あと138日**



首都圏模試 入試講演会 光英ヴェリタス会場

令和5年度 中学入試の現状 《9月4日》

ご清聴ありがとうございました

岩佐教育研究所 岩佐桂一