

首都圏模試センター 入試講演会 7月2日
星野学園中学校会場

令和6年度
中学入試にむけて

岩佐教育研究所
岩佐 桂一

教育環境の変化

- ▶ 新型コロナ禍が中学入試を変えた
- ▶ 大学入試改革の実施
2年後には更なる改革が
- ▶ 小・中・高等学校の新学習指導要領施行へ
- ▶ 在籍の変化
異次元の少子化対策の成果は？
- ▶ インフラの整備と5Gの世界観
10年後の世界に向けて

 新しい教育の模索

令和5年度小学6年生について

- 少子化はいよいよ進行 出生 105万1千
小6 104万3千(前年106万1千)

4年出生77万1千人 死亡157万

少子高齢化

- 現行の学習指導要領は

小学校 令和2年度、中学校3年度、高校4年度から

学習指導要領の改訂の目玉

道徳教育の教科化、英語の授業を拡大
グローバル、ICT教育

新学習指導要録

- 評定
- 1 知識・理解
 - 2 思考・判断・表現
 - 3 主体的に学習に取り組む態度

埼玉県 在籍の変化と私立中学校の発展

令和3年度公立小学校6年生在籍 6万2173人

公立中学校入学者 5万8272人

約3,901人が転出 全県平均6.3%(前年6.1%)

これ以外に 大宮国際・市立浦和・川口市立

私立中学 約3800人
国・県・市立 約330人

令和5年度

小学校6年生 6万1953人

転出者が多い市町村

①和光11.3% ②蕨10.4% ③戸田10.0% ④志木9.7%
⑤さいたま市9.3% ⑥所沢8.7% ⑦川口8.7% ⑧朝霞8.2%
⑨八潮7.7% ⑩三郷7.6% ⑪新座6.4%など
人数では さいたま市1094+240 川口市443+80

東京都 在籍の変化と私立中学校への進学

令和3年度公立小学校卒業生 9万8239人

国・私立・都立・他県中学入学者 2万2650人

全都平均23.1%

令和5年度

都内私立中学 約1万9025人
国・区・都立 約3,600人

小学校6年生 9万8100人
小学校5年生 9万9300人

私立進学者が多い区

- ①文京51.6% ②港48.0% ③中央48.0% ④千代田44.5%
⑤目黒36.5% ⑥世田谷38.0% ⑦新宿37.3% ⑧渋谷37.0%
⑨品川35.2% ⑩豊島35.2%
荒川22.4% 板橋17.2 葛飾16.4% 足立14.0% など

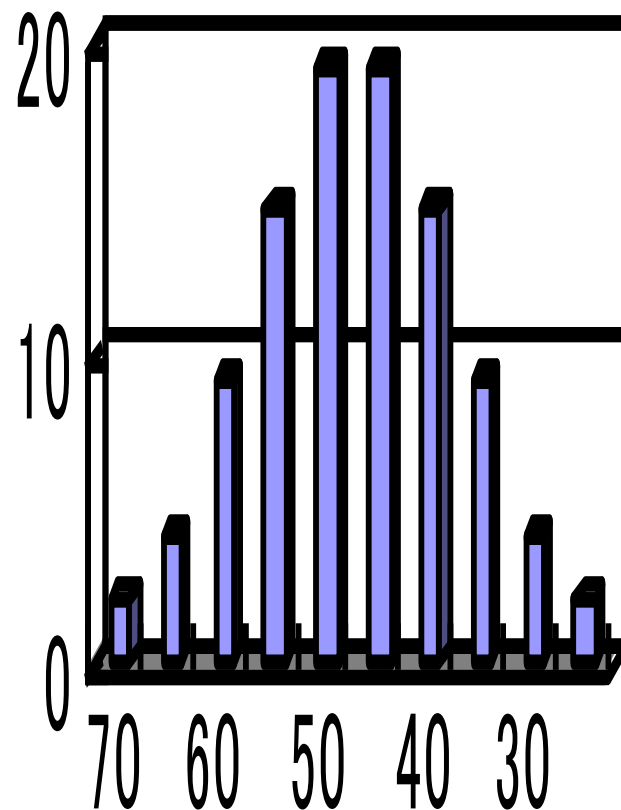
埼玉県内私立中学校の推移

設立年度	校名	私立中学校定員
• それ以前	聖望学園 浦和ルーテル 秀明 自由の森	約500 埼大附属
• 平成4年	栄東 城西川越	約700
• 平成5年	西武文理	約800
• 平成9年	埼玉平成 開智	約1100
• 平成12年	立教新座 埼玉栄 星野学園	約1500
• 平成13年	獨協埼玉	約1700
• 平成14年	城北埼玉	約1900
• 平成15年	浦和明の星 大妻嵐山 春日部共栄	約2100 伊奈学園
• 平成16年		約2100
• 平成17年	大宮開成 淑徳与野 浦和実業	約2500
• 平成18年	本庄東	約2600
• 平成19年		約2600 市立浦和
• 平成21年	東京農大第約三	約2900
• 平成22年	昌平	約3000
• 平成23年	開智未来	3265
• 平成24年	西武台新座	3385
• 平成25年	武南, 狭山ヶ丘, 国際学院, 東京成徳深谷	3695
• 平成28年	本庄第一	3888
• 平成31年	細田学園	約4170 大宮国際
• 令和 3年		約4250 川口市立
• 令和 6年	開智所沢(仮称)	約4600

偏差値の分布と意味づけ

- 偏差値は相対評価

70以上	2.3パーセント
65~69	4.4パーセント
60~64	9.2パーセント
55~59	15.0パーセント
50~54	19.1パーセント
45~49	19.1パーセント
40~44	15.0パーセント
35~39	9.2パーセント
30~34	4.4パーセント
30未満	2.3パーセント



偏差値とは？

- 相対評価の意味と偏差値の算定

$$\text{偏差値} = (\text{個人の得点} - \text{平均値}) \times 10 \div \text{標準偏差} + 50$$

偏差値の効果

母集団の中の位置づけ
同じ問題で同じ条件で

得意度と不得意度の数値化
教科間の比較

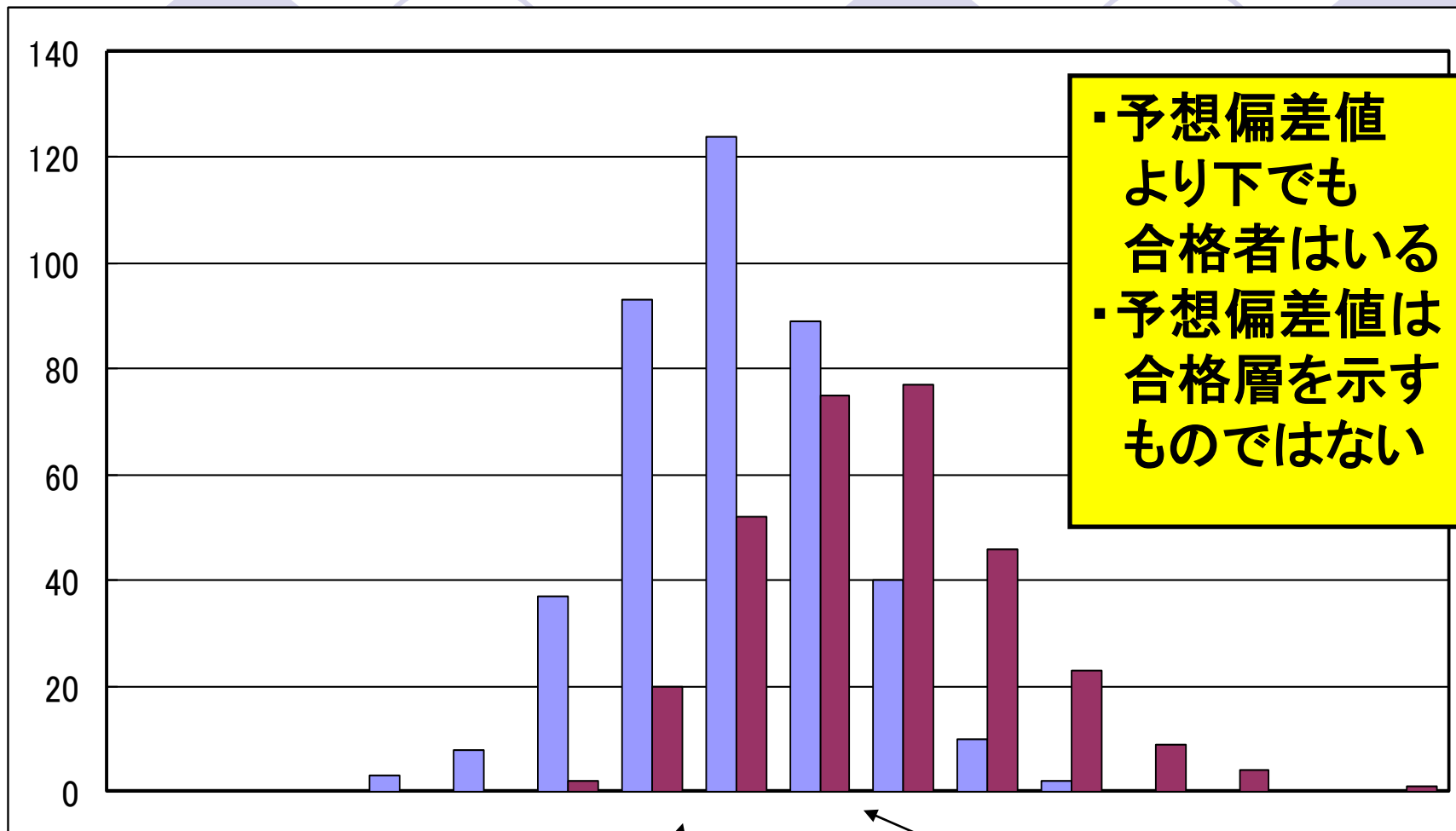
成績の進捗状況の把握
前回との比較

避けたいこと

違う種類のテスト
との対比

合否判定での
一喜一憂

決め付けやあきらめ



・予想偏差値
 より下でも
 合格者はいる
 ・予想偏差値は
 合格層を示す
 ものではない

80%

50%

埼玉県内私立中の令和5年度入試から

1回目入試の受験者と合格者

栄東A 募集140 受験5083 合格3486

大宮開成 募集80 受験2059 合格1165

星野学園進 募集160 受験 472 合格
343

獨協埼玉 募集100 受験1291 合格 916

埼玉栄難進 募集40 受験1672 合格
1184

参考

駒込 募集50 受験 356 合格 151

桜丘 募集40 受験 264 合格144

埼玉県内私立中の令和5年度入試から

星野学園中学校の入試の受験者と合格者

	出願	受験	合格	日程
第1回	568	472	343	1/10AM
第2回	643	556	184	1/10PM
第3回	651	424	148	1/11AM
第4回	673	258	133	1/11PM
第5回	595	159	124	1/14AM

※ 募集は全体で160人、内部進学者59人を含む

※ 第1・4は進学クラス、2・3は理数選抜、4は総合型

※ 複数回出願制度

※ 1/14日は2科・4科・国算英の選択

令和6年度 埼玉県内 私立中学の動向

新型コロナ対策は過去2年の経験

インターネット出願の浸透

定員増加・減少などの影響は

9月以降の模試の結果から

入試日程での変動は

1月10日埼玉解禁日への集中化

2月1日都内解禁日への集中化

午後入試の利用

増加する午後入試, 埼玉は別会場入試も増加

適性検査型入試も視野に

入試
変更
点と
情報
の
把握
を

令和6年度入試にむけて

☆ インターネット出願の増加

各家庭のインフラ整備

☆ 増加する2科型入試, 適性検査型入試, 英語入試 都内では, 思考力検査, PISA型, ポテンシャル等 価値観・観点に変化が

☆ 公立との日程競合 5年度入試

都立一貫 2/3, 伊奈学園1/14,

市立浦和1/14, 大宮国際1/15, 川口市立1/14

千葉一貫 12/10

☆ 大学入試改革に向けて

令和7年度 令和9年度に大きな変化が

グローバル アクティブラーニング I・B ICT教育

コミュニケーション力・プレゼンテーション力

中学入試へのヒント

知識・理解・思考・記述・分析

の5つの力の検証

理科・社会は、**時事問題**がテーマになり易い

地震・酷暑・地球温暖化・エネルギー問題・
選挙・SDGs・少子化・AIなど

新聞を読む習慣も

志望校の選定のために

教育内容の差

学習指導・進路指導・生活指導・その他

設備の差

進学率の差

大学附属では大学への保証があるケースも

私立中学には、**育成の視点**がある

必ず併願校を押さえる



一番良いと思う選択を

令和5年度入試へのポイント

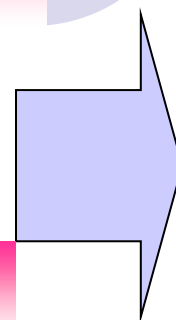
各校の入試情報をGET

計画をたてて学力の向上

嫌いな教科をつくらない

会場テストには参加を

第一志望校・併願校を
見つけよう



入試まで
あと219日



首都圏模試 入試講演会

令和6年度 中学入試の現状 《7月2日》

ご清聴ありがとうございました

岩佐教育研究所 岩佐桂一