


**首都圏模試センター 入試講演会 9月3日**

**大宮開成中学校 会場**

# **令和6年度 中学入試の現状**

**岩佐教育研究所  
岩佐 桂一**

# 教育環境の変化

- ▶ 新型コロナ禍が中学入試を変えた
- ▶ 大学入試改革の実施  
2年後には更なる改革が
- ▶ 小・中・高等学校の新学習指導要領施行へ
- ▶ 在籍の変化  
異次元の少子化対策の成果は？
- ▶ インフラの整備と5Gの世界観  
10年後の世界に向けて  
 **新しい教育の模索**

# 令和5年度小学6年生について

- 少子化はいよいよ進行 出生 105万1千  
小6 104万3千(前年106万1千)

4年出生77万1千人 死亡157万

**少子高齢化**

- 現行の学習指導要領は

小学校 令和2年度、中学校3年度、高校4年度から

## 学習指導要領の改訂の目玉

道徳教育の教科化、英語の授業を拡大  
グローバル、ICT教育

## 新学習指導要録

- 評定
- 1 知識・理解
  - 2 思考・判断・表現
  - 3 主体的に学習に取り組む態度

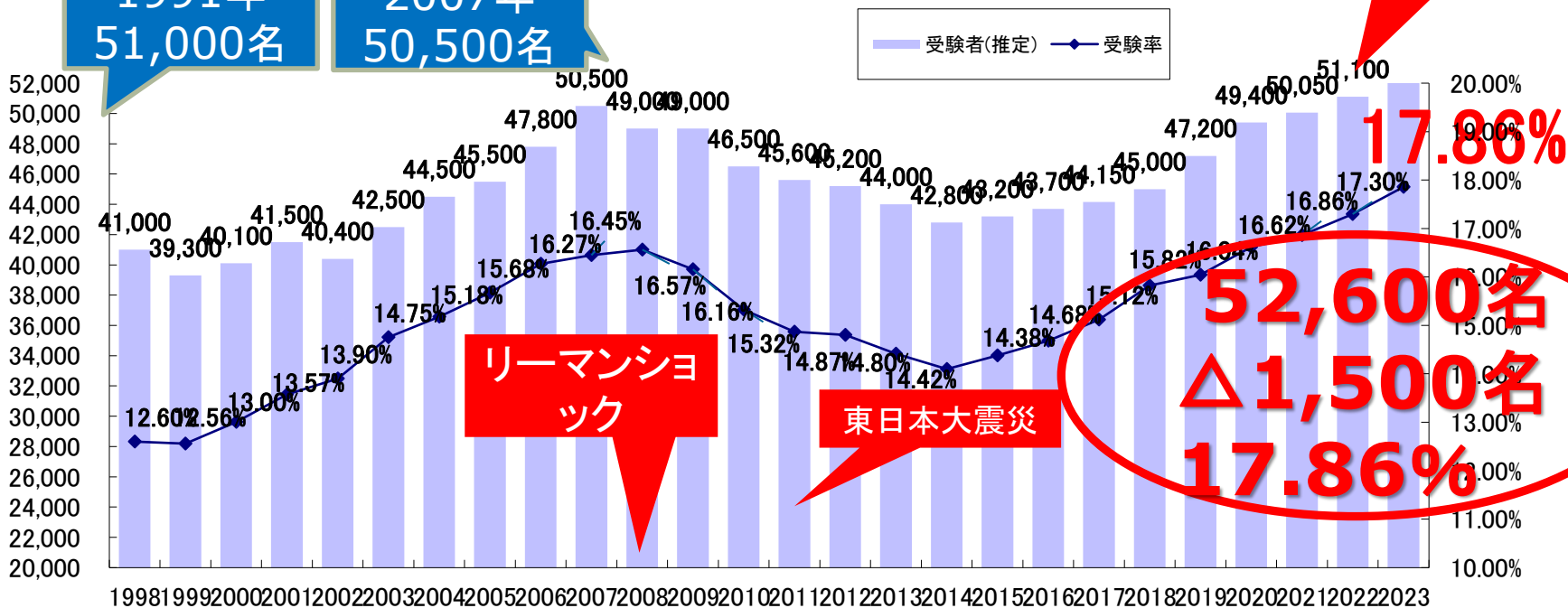
# 今春2023年中学入試はどうなったか？

■ 私立・国立中受験者数は9年続きで増加！

2023年  
52,600名

1991年  
51,000名

2007年  
50,500名



リーマンショック

東日本大震災

52,600名  
△1,500名  
17.86%

ピーク時から徐々に減少してきた中学受験者数は、2014年を境に下げ止まり、2015年～2023年にかけて「9年続き」で続けて増加へ！ 史上最多の受験者数へ！

# 埼玉県 在籍の変化と私立中学校の発展

令和3年度公立小学校6年生在籍 6万2173人

公立中学校入学者 5万8272人

約3,901人が転出 全県平均6.3%(前年6.1%)

これ以外に 大宮国際・市立浦和・川口市立

私立中学 約3800人  
国・県・市立 約330人

令和5年度

小学校6年生 6万1953人

## 転出者が多い市町村

①和光11.3% ②蕨10.4% ③戸田10.0% ④志木9.7%  
⑤さいたま市9.3% ⑥所沢8.7% ⑦川口8.7% ⑧朝霞8.2%  
⑨八潮7.7% ⑩三郷7.6% ⑪新座6.4%など  
人数では さいたま市1094+240 川口市443+80

# 東京都 在籍の変化と私立中学校への進学

令和3年度公立小学校卒業生 9万8239人

国・私立・都立・他県中学入学者 2万2650人

全都平均23.1%

令和5年度

都内私立中学 約1万9025人  
国・区・都立 約3,600人

小学校6年生 9万8100人  
小学校5年生 9万9300人

## 私立進学者が多い区

- ①文京51.6% ②港48.0% ③中央48.0% ④千代田44.5%  
⑤目黒36.5% ⑥世田谷38.0% ⑦新宿37.3% ⑧渋谷37.0%  
⑨品川35.2% ⑩豊島35.2%  
荒川22.4% 板橋17.2 葛飾16.4% 足立14.0% など

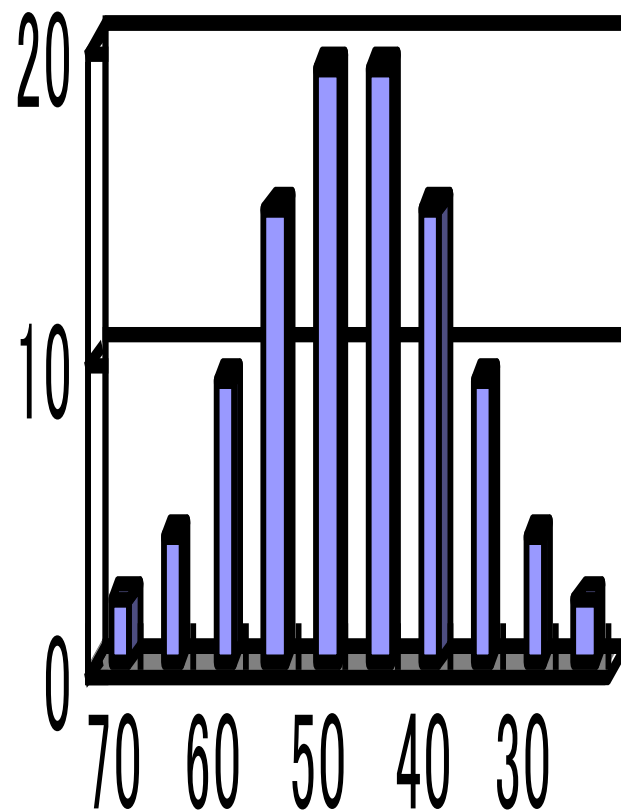
# 埼玉県内私立中学校の推移

設立年度	校名	私立中学校定員
• それ以前	聖望学園 浦和ルーテル 秀明 自由の森	約500 埼大附属
• 平成4年	栄東 城西川越	約700
• 平成5年	西武文理	約800
• 平成9年	埼玉平成 開智	約1100
• 平成12年	立教新座 埼玉栄 星野学園	約1500
• 平成13年	獨協埼玉	約1700
• 平成14年	城北埼玉	約1900
• 平成15年	浦和明の星 大妻嵐山 春日部共栄	約2100 伊奈学園
• 平成16年		約2100
• 平成17年	大宮開成 淑徳与野 浦和実業	約2500
• 平成18年	本庄東	約2600
• 平成19年		約2600 市立浦和
• 平成21年	東京農大第約三	約2900
• 平成22年	昌平	約3000
• 平成23年	開智未来	3265
• 平成24年	西武台新座	3385
• 平成25年	武南, 狭山ヶ丘, 国際学院, 東京成徳深谷	3695
• 平成28年	本庄第一	3888
• 平成31年	細田学園	約4170 大宮国際
• 令和 3年		約4250 川口市立
• 令和 6年	開智所沢(仮称)	約4600

# 偏差値の分布と意味づけ

- 偏差値は相対評価

<b>70以上</b>	<b>2.3パーセント</b>
<b>65~69</b>	<b>4.4パーセント</b>
<b>60~64</b>	<b>9.2パーセント</b>
<b>55~59</b>	<b>15.0パーセント</b>
<b>50~54</b>	<b>19.1パーセント</b>
<b>45~49</b>	<b>19.1パーセント</b>
<b>40~44</b>	<b>15.0パーセント</b>
<b>35~39</b>	<b>9.2パーセント</b>
<b>30~34</b>	<b>4.4パーセント</b>
<b>30未満</b>	<b>2.3パーセント</b>





# 偏差値とは？

- 相対評価の意味と偏差値の算定

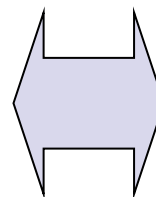
$$\text{偏差値} = (\text{個人の得点} - \text{平均値}) \times 10 \div \text{標準偏差} + 50$$

## 偏差値の効果

母集団の中の位置づけ  
同じ問題で同じ条件で

得意度と不得意度の数値化  
教科間の比較

成績の進捗状況の把握  
前回との比較

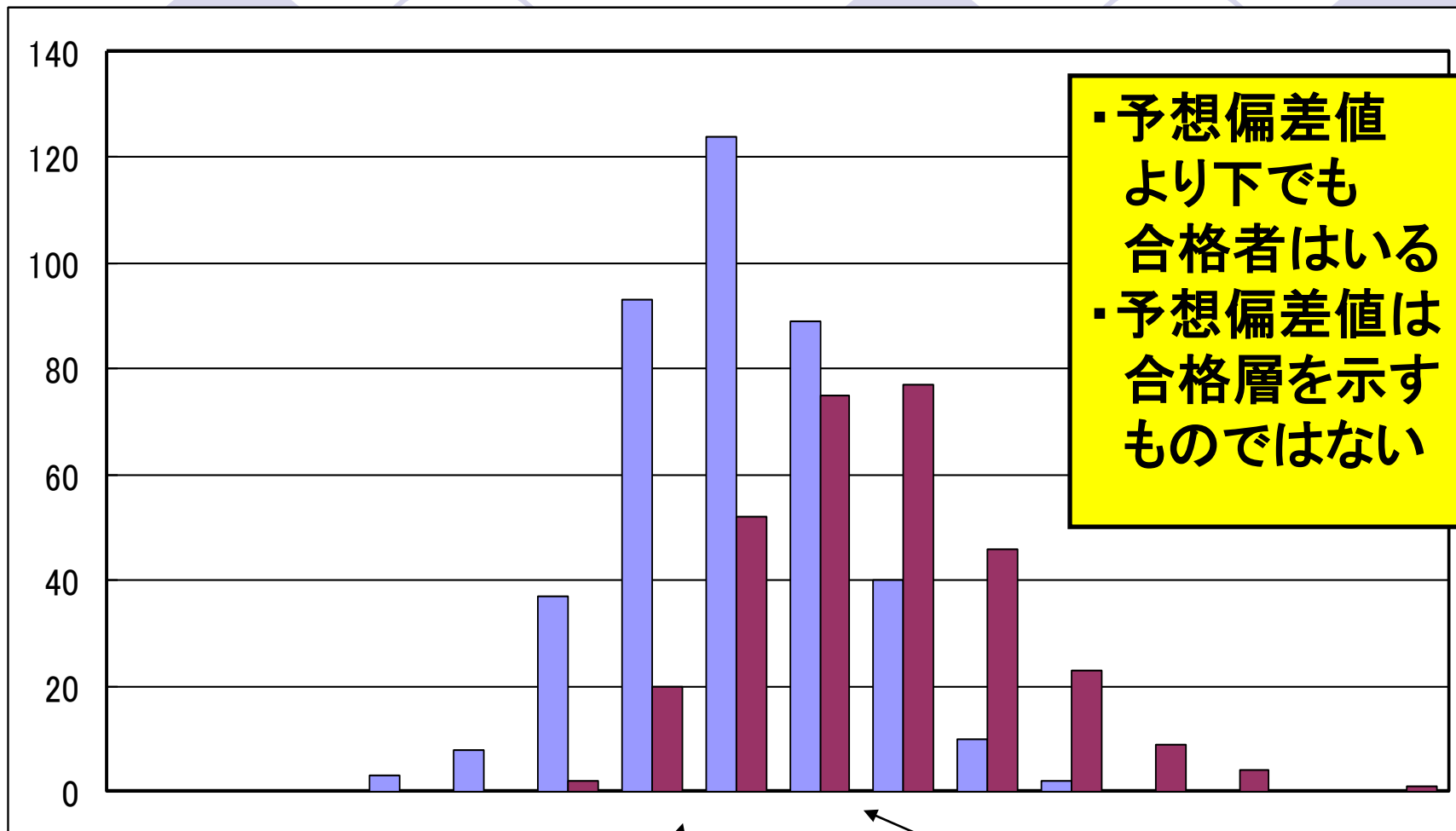


## 避けたいこと

違う種類のテストとの  
対比

合否判定での  
一喜一憂

決め付けやあきらめ



・予想偏差値  
 より下でも  
 合格者はいる  
 ・予想偏差値は  
 合格層を示す  
 ものではない

80%

50%

# 令和6年度 予想偏差値とは

	～ 12/31	1/1 ～ 1/19	1/20 ～ 1/31
偏差			
78	◆海陽(特別給費)12/16		
77			●渋谷教育学園幕張①1/22
76		●西大和学園(東京)1/8	
75		●栄東(東大特待I)1/12	
74		●栄東(東大II)1/18	●市川①1/20
73		●開智(特待A)1/11	
72	●東邦大東邦(推薦)12/1 ●県立千葉12/9pm	●栄東A1/10 ●栄東A1/11 開智(算数特待)1/12pm	昭学院秀英(午後特別・一般)1/20pm ●東邦大東邦(前期)1/21
71		●北嶺(特待・東京)1/8 ●栄東B1/16	●昭学院秀英①一般1/22 ●立教新座①1/25
70	●県立東葛飾12/9pm	●愛光(東京入試)1/7 ●開智(特待B)1/12 ●江戸川取手①東大1/17	
69	●江戸取適性東大12/16	●早稲田佐賀①首都圏1/8 ●大宮開成(特待)1/12 ●江戸川取手①医科1/17	●芝浦柏②GS1/27
68	●江戸取適性医科12/16	●県立土浦第一1/6 ●県立水戸第一1/6	●芝浦柏①GS1/23 ●江戸川取手②東大1/25 ●江戸取手②医科1/25
67	●千葉大学附属12/24	●函館ラ・サール①1/8 ●開智①1/10	●芝浦柏②一般1/27
66	●江戸取適性難関12/16	●北嶺(一般・東京)1/8 ●大宮開成①1/10 ●市立浦和1/14 ●江戸川取手①難関1/17	●専大松戸①1/20 茗溪学園(AC③一般)1/20 ●芝浦柏①一般1/23 ●専大松戸②1/26
65	早稲田佐賀新思考12/3	●茗溪学園(AC②一般)1/7 ★細田学園①特待1/10pm ●開智所沢②1/11 ●細田学園②特待1/12 ●大宮開成②1/14 ●開智②1/15	●麗澤①AE1/21
64	茗溪学園(AC①推薦)12/16	昌平Tクラス②(算数)1/11pm 開智所沢(算数特待)1/12pm	●江戸川取手②難関1/25 ●麗澤②AE1/25 麗澤③AE1/28pm
63	●市立船毛国際12/9 ◆海陽①(東京・横浜)12/23	●県立並木1/6 ◆海陽②(東京・横浜)1/6 ●青山浦和-FK①1/10 ※城北埼玉(特待)1/10pm ●開智所沢③1/12 ●青山浦和-FK②1/14 ●市立大宮国際1/14	
62		◆星野学園①理数1/10pm ●川口市立高等学校1/14	
61		●佐久長聖①東京1/8 埼玉栄②医学1/10pm 埼玉栄②難関1/10pm ●西武文理①特待1/10pm	茗溪学園(MG③一般)1/20 ★麗澤①EE1/21 ★麗澤②EE1/25 千葉日大-②1/26 麗澤③EE1/28pm
60		●県立竜ヶ崎第一1/6 ●茗溪(MG②一般)1/7 静岡聖光(特待)1/8 ●星野②理数1/11 埼玉栄③医学1/11pm 埼玉栄③難関1/11pm ●西武文理②特待1/13	昭学院一般算数1/20pm ★昭学院(7+特待)1/24
59		●佐久長聖②東京1/9 ●開智所沢①1/10 ●県立伊奈学園1/13 ●昌平Tクラス③1/13	昭学院一般国語1/20
58	茗溪学園(MG①推薦)12/16	●埼玉栄⑤医学1/13 ●開智所沢④1/15	※光英VERITAS理数1/20pm
57	●土浦日大(CSAT)11/25	●県立日立第一1/6 ●埼玉栄①医学1/10 ●昌平Tクラス①1/10pm ●埼玉栄③医学1/11 ●埼玉栄③難関1/13 ★星野(総合)1/14	●千葉日大-①1/21 ★光英VERITAS特待選抜1/22 ●成田高校付(一般)1/25

# 埼玉県内私立中の令和5年度入試から

## 1回目入試の受験者と合格者

栄東A	募集140	受験5083	合格3486
大宮開成	募集80	受験2059	合格1165
星野学園進	募集160	受験472	合格343
獨協埼玉	募集100	受験1291	合格916
埼玉栄難進	募集40	受験1672	合格1184

・埼玉の受験生は約5.9万人 埼玉県生約2万人

・受験形態 ①第一志望 ②併願 ③試し受験

## 県外受験者の多い学校(推計)

80%台 西武文理 埼玉栄 浦和明の星 栄東 立教新座

70%台 聖望学園 獨協埼玉 浦和実業

60%台 大宮開成 淑徳与野 城北埼玉 など

# 埼玉県内私立中の令和5年度入試から

## 埼玉栄中学校の入試の受験者と合格者

	募集	出願	受験	合格	日程
第1回	55	1710	1672	1184	1/10AM
第2回	6	1231	1190	719	1/10PM
第3回	30	640	510	340	1/11AM
第4回	4	507	386	245	1/11PM
第5回	25	496	327	163	1/13

※ 募集は全体で120人、2回・4回は2科、他は4科型入試

※ 2回は、医学・難関大クラス合格あり、他は医学・難関大・進学クラス合格あり

※ 複数回出願制度

# 平成6年度

## 私立中学入試で知っておきたいこと

- 入試年度に注意
- 東京・埼玉・千葉の入試解禁日  
東京・神奈川 2月1日から  
埼玉 1月10日から  
千葉 推薦12月上旬 一般は1月20日から
- 延納制度と特待入試を上手に活用
- 日程は各校ごとに異なる-日程カレンダーを用意
- 入試問題は、各校ごとの特徴がある
- 私立中への国の助成金始まる  
年収250万未満 14万円    250万~350万未満 12万円  
350万~590万未満 10万円

# 令和6年度入試 私立中学の動向

定員増加・減少などの影響は

9月以降の模試の結果から

入試日程での変動は

1月20日千葉解禁日への集中化

2月1日都内解禁日への集中化

午後入試の利用

増加する午後入試, 1教科、入試も増加

適性検査型入試も視野に

入試  
変更  
点と  
情報  
の  
把握  
を

入試作戦と強い意志が必要

# 令和6年度入試にむけて

☆ インターネット出願の増加

各家庭のインフラ整備

☆ 増加する2科型入試, 適性検査型入試, 多様化

思考力検査, PISA型, ポテンシャル等

価値観・観点に変化が

☆ 高まる英語の入試科目化

新学習指導要領の視点 英語が新たな教科に

☆ 大学入試改革に向けて

グローバル教育 アクティブラーニング ICT I・B

探究学習 コミュニケーション力・プレゼンテーション力



# 中学入試へのヒント

**知識・理解・思考・記述・分析**

**の5つの力の検証**

理科・社会は、**時事問題**がテーマになり易い

SDGS・地震・酷暑・地球温暖化・エネルギー問題・選挙・オリンピック開催・など



**新聞を読む習慣も**

# 志望校の選定のために

教育内容の差

学習指導・進路指導・生活指導・その他

設備の差

進学率の差

大学附属では大学への保証があるケースも

私立中学には、**育成の視点**がある

必ず併願校を押さえる



**一番良いと思う選択を**

# 令和6年度入試へのポイント

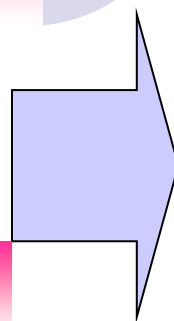
各校の入試情報をGET

計画をたてて学力の向上

嫌いな教科をつくらない

会場テストには参加を

第一志望校・併願校を  
見つけよう



**入試まで  
あと139日**



# 首都圏模試 入試講演会 大宮開成中学校 会場

## 令和6年度 中学入試の現状 《9月3日》

ご清聴ありがとうございました

岩佐教育研究所 岩佐桂一