


首都圏模試センター 入試講演会
4月14日 埼玉栄会場

令和7年度
中学入試にむけて

岩佐教育研究所
岩佐 桂一

教育環境の変化

- ▶ 新型コロナ禍が中学入試を変えた
 - ▶ 大学入試改革の実施
来春には更なる改革が
 - ▶ 小・中・高等学校の新学習指導要領が完全実施
 - ▶ 在籍の変化
異次元の少子化対策の成果は？
 - ▶ インフラの整備と5Gの世界観
10年後の世界に向けて
-  **新しい教育の模索**

令和6年度 小学6年生について

- 少子化はいよいよ進行 出生 103万7千
小6 102万7千(前年104万3千)

5年出生75万8千人 死亡159万5千

少子化

- 現行の学習指導要領は

小学校 令和2年度、中学校3年度、高校4年度から

学習指導要領の改訂の目玉

道徳教育の教科化、英語の授業を拡大
グローバル、ICT教育、探求学習

新学習指導要録

- 評定
- 1 知識・理解
 - 2 思考・判断・表現
 - 3 主体的に学習に取り組む態度

埼玉県内私立中学校の推移

設立年度	校名	私立中学校定員
• それ以前	聖望学園 浦和ルーテル 秀明 自由の森	約500 埼大附属
• 平成4年	栄東 城西川越	約700
• 平成5年	西武文理	約800
• 平成9年	埼玉平成 開智	約1100
• 平成12年	立教新座 埼玉栄 星野学園	約1500
• 平成13年	獨協埼玉	約1700
• 平成14年	城北埼玉	約1900
• 平成15年	浦和明の星 大妻嵐山 春日部共栄	約2100 伊奈学園
• 平成16年		約2100
• 平成17年	大宮開成 淑徳与野 浦和実業	約2500
• 平成18年	本庄東	約2600
• 平成19年		約2600 市立浦和
• 平成21年	東京農大第約三	約2900
• 平成22年	昌平	約3000
• 平成23年	開智未来	3265
• 平成24年	西武台新座	3385
• 平成25年	武南, 狭山ヶ丘, 国際学院, 東京成徳深谷	3695
• 平成28年	本庄第一	3888
• 平成31年	細田学園	約4170 大宮国際
• 令和 3年		約4250 川口市立
• 令和 6年	開智所沢中等	約4600

埼玉県 私立中学校の発展

令和6年度東京大学の入試結果から

埼玉県

浦和25/44 栄東17/19 大宮15/19 開智6/7 川越3/7

浦和市立2/3 浦和明の星2/2 川越東2/2 浦和第一1/2

春日部1/2 川越女子2/2 狭山ヶ丘2/2 以下1人 大宮開成、
昌平、淑徳与野、西武文理、城北埼玉、伊奈学園

東京都

開成117/149 筑波大駒場69/90 桜蔭52/63 日比谷52/59

麻布38/54 海城42/49 駒場東邦36/43 早稲田32/43

渋谷学園渋谷36/43 筑波大付28/36 女子学院22/27

武蔵20/26 豊島岡女子22/26 学芸大付13/21 西 6/17

小石川中教14/16

中学入試の興隆に伴い、変化が…
6年後の期待を持って学校選択を

埼玉県 在籍の変化と私立中学校の発展

令和4年度公立小学校6年生在籍 6万1563人

公立中学校入学者 5万7715人

約3,928人が転出 全県平均6.4%(前年6.3%)

これ以外に 大宮国際・市立浦和・川口市立

私立中学 約3800人
国・県・市立 約500人

令和6年度

小学校6年生 6万人

転出者が多い市町村

①和光11.0% ②志木10.1% ③川口9.9% ④日高9.7%
⑤さいたま市9.3% ⑥戸田8.8% ⑦蕨8.2% ⑧所沢8.1%
⑨新座7.9% ⑩三郷7.4% ⑪越谷6.7%など
人数では さいたま市1086+240 川口市499+80

東京都 在籍の変化と私立中学校への進学

令和4年度公立小学校卒業生 9万8515人

国・私立・都立・他県中学入学者 2万3495人

全都平均23.8%

令和6年度

都内私立中学 約1万9521人
国・区・都立 約2200人

公立小学校6年生 9万9300人

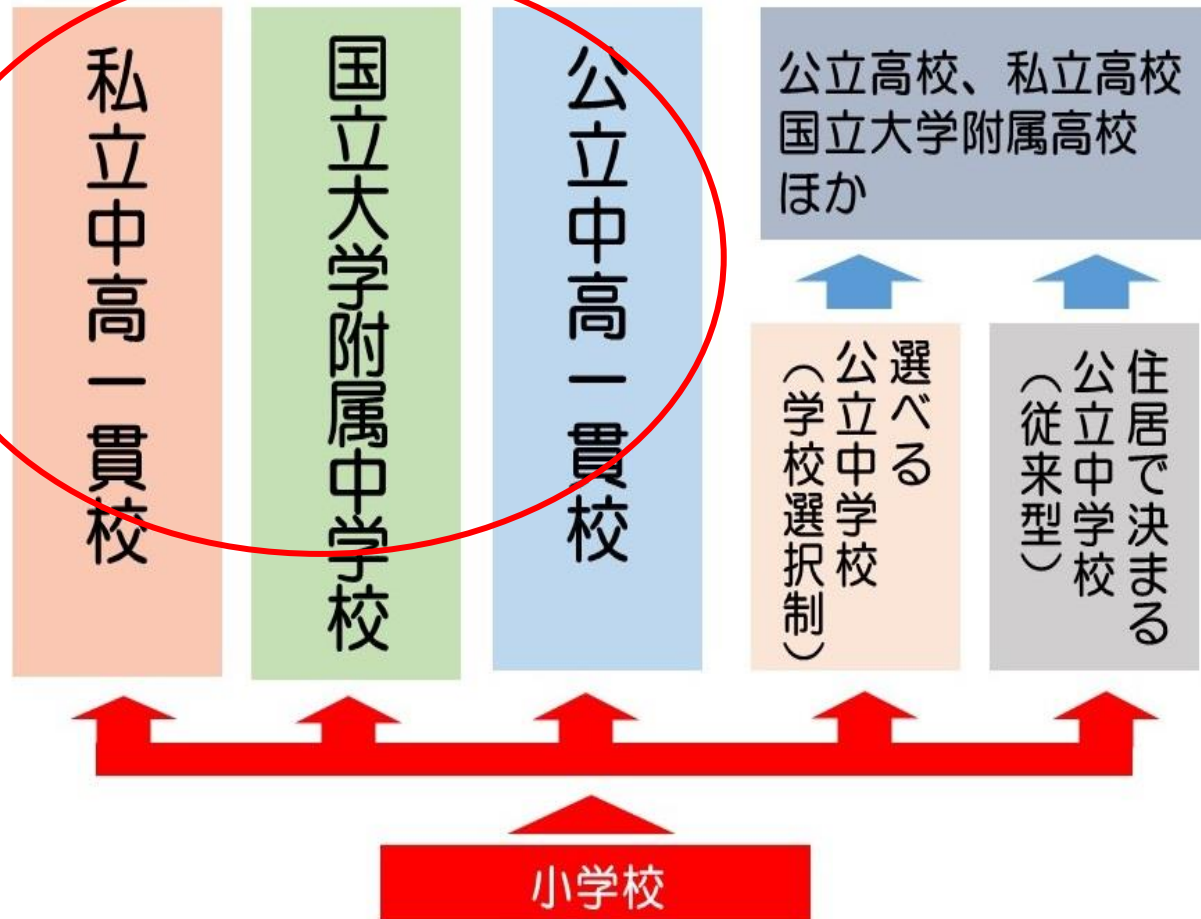
私立進学者が多い区

①文京51.6% ②中央51.5% ③港49.0% ④目黒43.3%
⑤千代田44.5% ⑥渋谷39.5% ⑦世田谷38.7% ⑧新宿37.8%
⑨品川35.8% ⑩杉並34.5% ⑪豊島34.2% ⑫台東31.9%
荒川24.3% 北23.1% 板橋18.4% 葛飾17.3% 足立15.0%など

小学校卒業時に選べる「5つの進路」

小学生の「5つの進路の選択肢」

中学受験の準備をすることで、子供の進路の選択肢を広げられる

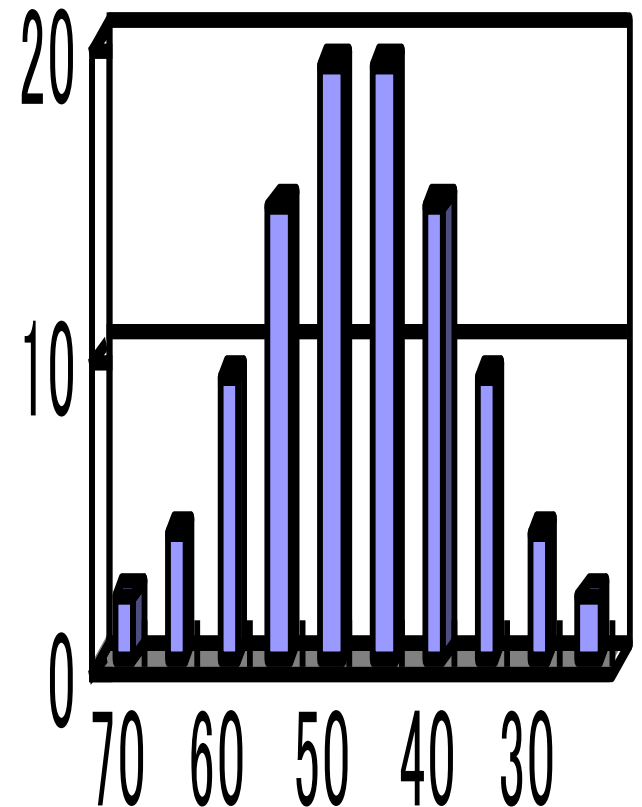


埼玉 国立1校
公立4校
私立31校
東京 国立8校
公立11校
私立 182校

偏差値の分布と意味づけ

- 偏差値は相対評価

70以上	2.3パーセント
65~69	4.4パーセント
60~64	9.2パーセント
55~59	15.0パーセント
50~54	19.1パーセント
45~49	19.1パーセント
40~44	15.0パーセント
35~39	9.2パーセント
30~34	4.4パーセント
30未満	2.3パーセント



偏差値とは？

- 相対評価の意味と偏差値の算定

$$\text{偏差値} = (\text{個人の得点} - \text{平均値}) \times 10 \div \text{標準偏差} + 50$$

偏差値の効果

母集団の中の位置づけ
同じ問題で同じ条件で

得意度と不得意度の数値化
教科間の比較

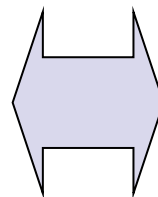
成績の進捗状況の把握
前回との比較

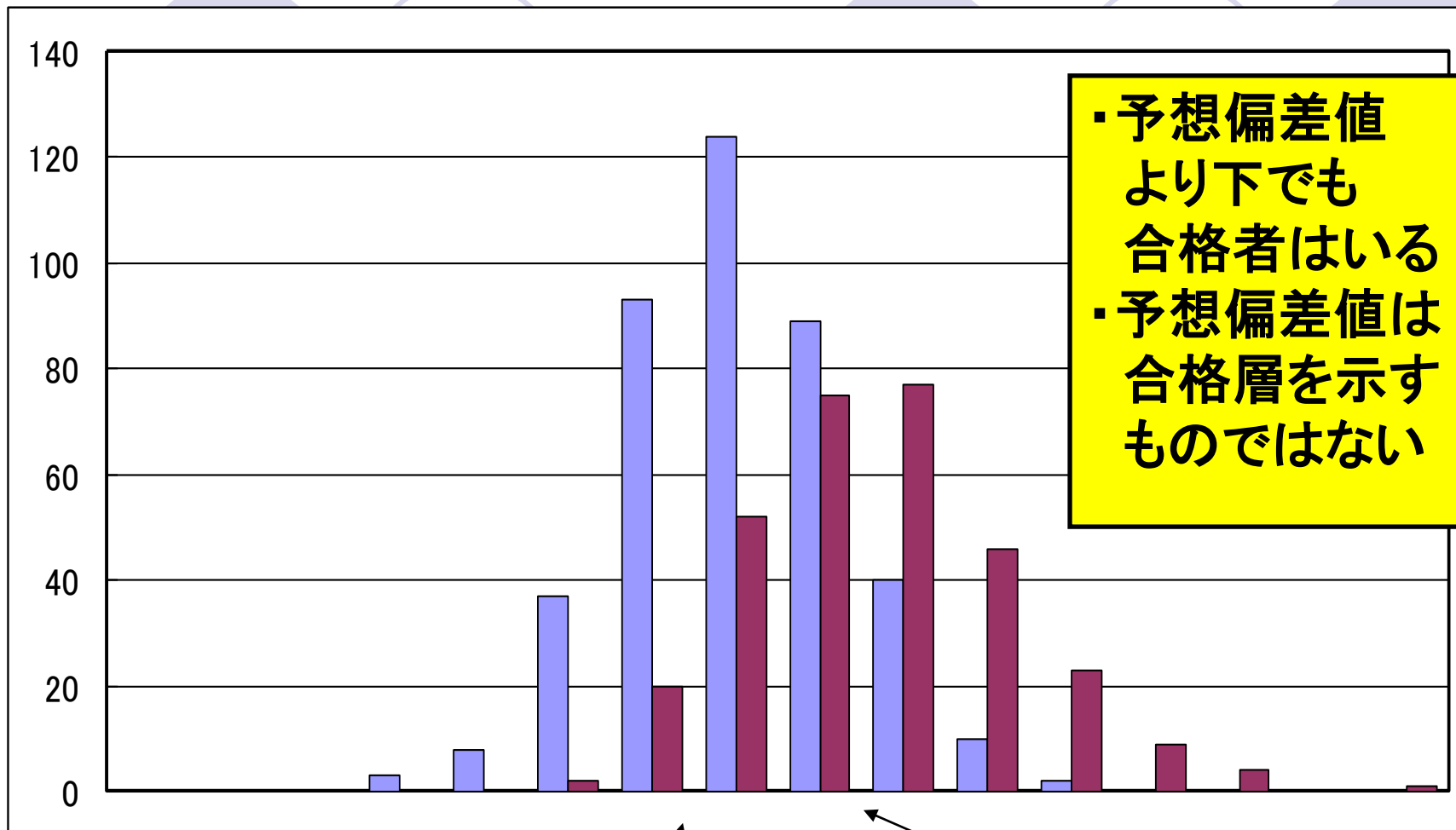
避けたいこと

違う種類のテストとの
対比

合否判定での
一喜一憂

決め付けやあきらめ





80%

50%

埼玉県内私立中の令和6年度入試から

1回目入試の受験者と合格者

栄東A	募集140	受験6857	合格4815
大宮開成	募集80	受験2295	合格1195
星野学園進	募集160	受験 484	合格 281
獨協埼玉	募集100	受験1092	合格 771
埼玉栄難進	募集50	受験1884	合格 1353

参考

駒込	募集30	受験 160	合格 39
順天	募集25	受験 145	合格 41

・埼玉の受験生は約4万6千人 埼玉県生2万人

・受験形態 ①第一志望 ②併願 ③試し受験

埼玉県内私立中の令和6年度入試から

埼玉栄中学校の入試の受験者と合格者

	募集	出願	受験	合格	日程
第1回	50	1940	1884	1353	1/10AM
第2回	10	1556	1498	954	1/10PM
第3回	30	805	674	439	1/11AM
第4回	10	610	496	321	1/11PM
第5回	20	518	384	173	1/13AM

※ それぞれが医学・難関大・進学クラスの合算

※ 初回受験料は2万5千円、1回追加ごとに5千円

※ 午前入試は4科、午後は2科

※ 1/10日は大宮ソニック入試あり

60		●県立竜ヶ崎第一1/6 ●茗溪(MG②一般)1/7 静岡聖光(特待)1/8 埼玉栄④難関1/11pm ●県立伊奈学園1/13 ●西武文理②特待1/13 ※
59	茗溪学園(MG①推薦)12/16	●佐久長聖②東京1/9 ●星野②理数1/11 ★
58		●埼玉栄⑤医学1/13
57	●土浦日大(CSAT)11/25	●県立日立第一1/6 ●県立水海道第一1/6 ●埼玉栄①医学1/10 ●埼玉栄③医学1/11 星野学園②進学1/11pm ●埼玉栄⑤難関1/13 ●
56	●成田高校付(第一志望)12/1	●開智所沢①1/10 ●埼玉栄①難関1/10 星野学園①進学1/10 ●埼玉栄③難関1/11 ●昌平T57③1/13 ●開智所沢②1/15 ●
55	八千代松陰(特待推薦)12/1	●茨城大学附属1/7 ●埼玉栄①進学1/10 浦和実業①PM特待1/10pm 城西川越①特選1/10pm ●昌平T57①1/10pm ●埼玉栄③進学1/11 ◆開智未来T未来1/11pm ★春日部共栄医学②PM特待1/11 ★西武台新座②特待1/11pm 開智未来算数1/12pm ●埼玉栄⑤進学1/13 ★星野(総合)1/14
54		●県立下妻第一1/6 ●浦和実業①AM特待1/10 ●城北埼玉①1/10 ●獨協埼玉①1/11 ★春日部共栄政経②PM特待1/11pm ★
53		★城北埼玉②1/11 ●獨協埼玉②1/12 浦和実業②PM特待1/12pm ●
52		●常総①AD1/8 ★日大三島(学力選抜)1/8 ★西武台新座①特待1/10pm ★城西川越②特選1/11 ●浦和実業②AM特待1/12 ★城北埼玉③1/12 ●開智未来(開智併願)1/15 ●
51	●千葉日大一(自己推薦)12/1	●県立下館第一1/6 開智未来①1/10pm ★昌平②1/11 ★昌平③1/12 才
50	流経柏(第一)12/1 ●土浦日大(ISAT)12/9	●県立古河1/6 ●県立鉾田第一1/6 ★細田学園②1/12 ●西武文理(適性)1/13 ★ 春日部共栄医学④特待1/15 ●獨協埼玉③1/17 ●

令和7年度入試にむけて

☆ インターネット出願の増加

各家庭のインフラ整備

☆ 増加する2科型入試, 適性検査型入試, 英語入試
都内では, 思考力検査, PISA型, ポテンシャル等
価値観・観点に変化が

☆ 公立との日程競合 6年度入試

都立一貫 2/3, 伊奈学園1/13,

市立浦和1/13, 大宮国際1/14, 川口市立1/13

千葉一貫 12/10

☆ 大学入試改革に向けて

グローバル アクティブラーニング I・B ICT教育

コミュニケーション力・プレゼンテーション力 探究

中学入試へのヒント

知識・理解・思考・記述・分析

の5つの力の検証

理科・社会は、**時事問題**がテーマになり易い
SDGS・地震・酷暑・地球温暖化・エネルギー
問題・選挙など

プレゼン能力・協働性

令和7年度入試へのポイント

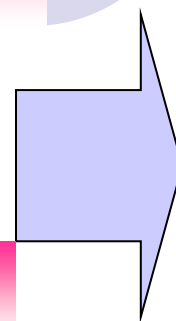
各校の入試情報をGET

計画をたてて学力の向上

嫌いな教科をつくらない

会場テストには参加を

第一志望校・併願校を
見つけよう



**入試まで
あと271日**



首都圏模試 入試講演会 埼玉栄 会場

令和7年度 中学入試の現状
《4月14日》

ご清聴ありがとうございました

岩佐教育研究所 岩佐桂一