


首都圏模試センター 入試講演会 11月3日

**令和7年度
中学入試に向けて
二松学舎柏中学 会場**

**岩佐教育研究所
岩佐 桂一**

教育環境の変化

- ▶ 新型コロナ禍が中学入試を変えた
 - ▶ 大学入試改革の実施
来春には更なる改革が
 - ▶ 小・中・高の新学習指導要領完成年度へ
 - ▶ 在籍の変化
異次元の少子化対策の成果は？
 - ▶ ソサエティ5.0、AIの進歩、SDGSの完成年度
10年後の世界に向けて
-  **新しい教育の模索**

令和6年度小学6年生について

- 少子化はいよいよ進行 出生 103万7千
在籍小6 102万7千(前年104万3千)

5年出生72万7千人 死亡158万

少子高齢化

- 現行の学習指導要領は

小学校 令和2年度、中学校3年度、高校4年度から

学習指導要領の改訂の目玉

道徳教育の教科化、英語の授業を拡大
グローバル、ICT教育、探求授業

新学習指導要録

- 評定
- 1 知識・理解
 - 2 思考・判断・表現
 - 3 主体的に学習に取り組む態度

千葉県 在籍の変化と私立中学校への進学

令和5年3月公立小学校卒業 5万1598人

令和5年4月公立中学校入学者 4万7508人

約4,090人が転出 全県平均7.9%

私立中学 約2000人
国・県・市立 約380人
他都県転出 約1700人

令和6年度

小学校6年生 5万873人

小学校5年生 4万9899人

転出者が多い市町村

- ①千葉市稲毛区26.6%
- ②浦安24.0%
- ③市川16.8%
- ④千葉市中央区13.3%
- ⑤美浜区13.3%
- ⑥習志野10.8%
- ⑦流山10.4%
- ⑧船橋9.6%
- ⑨鴨川10.1%
- ⑩我孫子市9.6%
- ⑪八千代9.6%
- ⑫流山9.5%など 参考 松戸8.2% 柏6.1%

東京都 在籍の変化と私立中学校への進学

令和5年3月公立小学校卒業生 9万8518人

国・私立・他県中学入学者 2万3495人 22.1%

都立・区立一貫 1,762人 1.8%

令和6年度

都内私立中学 約1万9521人
国・区・都立 約2200人

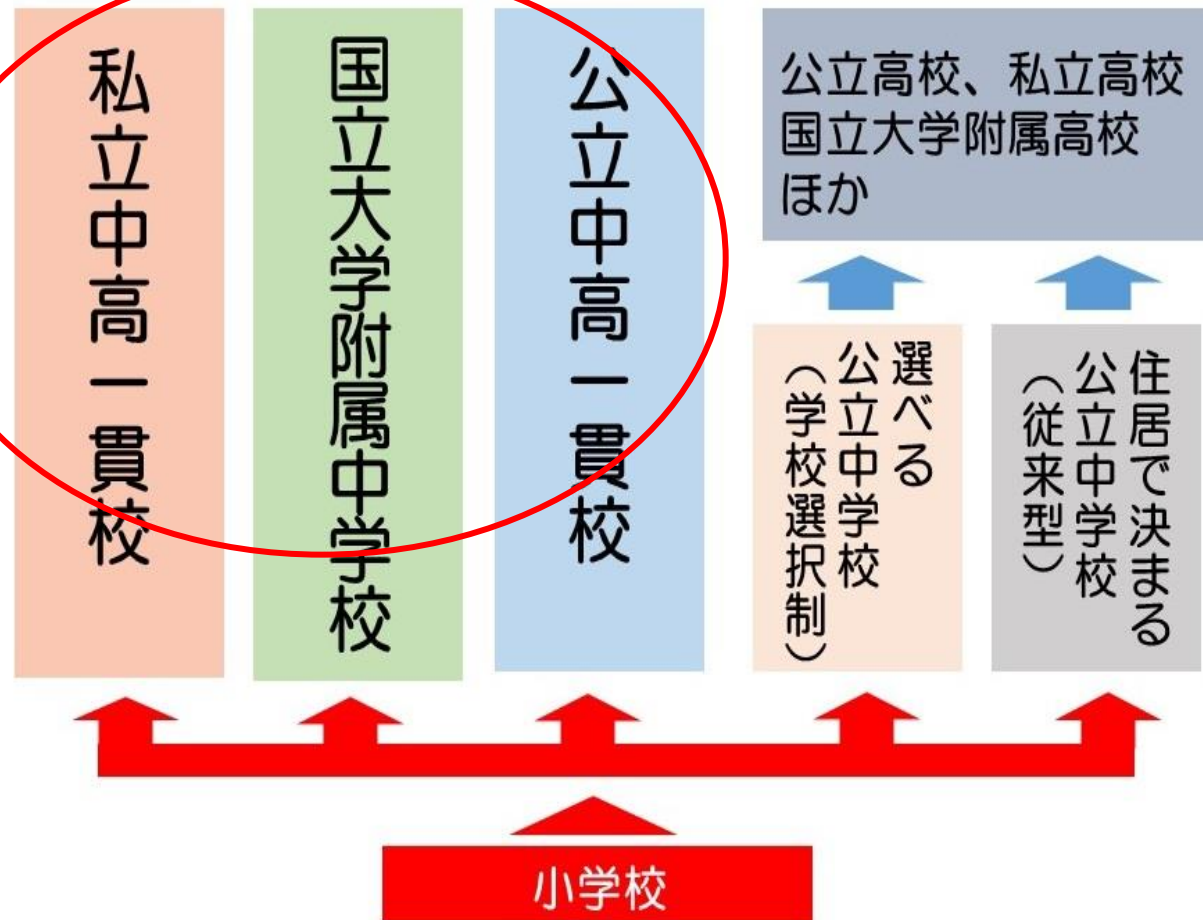
小学校6年生 9万7970人
小学校5年生 9万9160人

私立進学者が多い区

①文京51.6% ②中央51.5% ③港49.0% ④目黒43.3%
⑤千代田44.5% ⑥渋谷39.5% ⑦世田谷38.7% ⑧新宿37.8%
⑨品川35.8% ⑩杉並34.5% ⑪豊島34.2% ⑫台東31.9%
荒川24.3% 北23.1% 板橋18.4% 葛飾17.3% 足立15.0%など

小学校卒業時に選べる「5つの進路」

小学生の「5つの進路の選択肢」

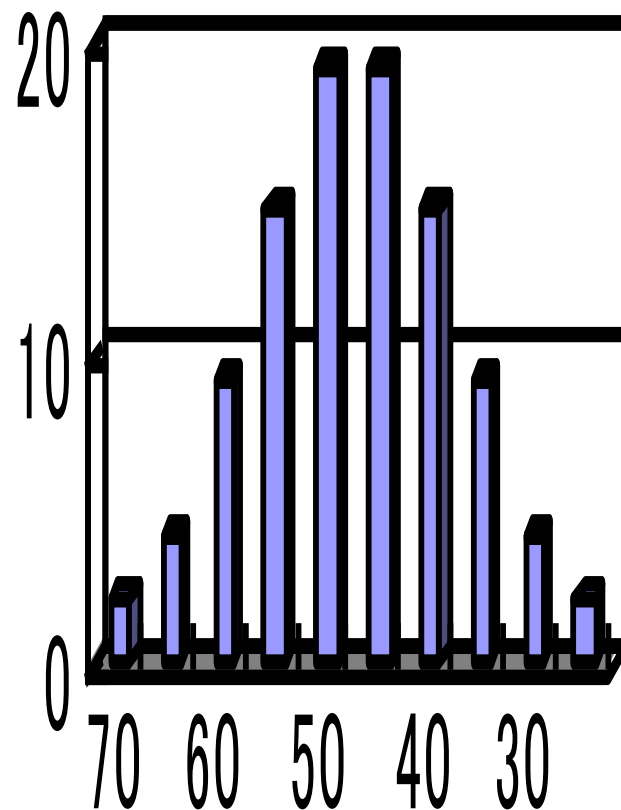


中学受験の準備をすることで、子供の進路の選択肢を広げられる

偏差値の分布と意味づけ

- 偏差値は相対評価

70以上	2.3パーセント
65~69	4.4パーセント
60~64	9.2パーセント
55~59	15.0パーセント
50~54	19.1パーセント
45~49	19.1パーセント
40~44	15.0パーセント
35~39	9.2パーセント
30~34	4.4パーセント
30未満	2.3パーセント



偏差値とは？

- 相対評価の意味と偏差値の算定

$$\text{偏差値} = (\text{個人の得点} - \text{平均値}) \times 10 \div \text{標準偏差} + 50$$

偏差値の効果

母集団の中の位置づけ
同じ問題で同じ条件で

得意度と不得意度の数値化
教科間の比較

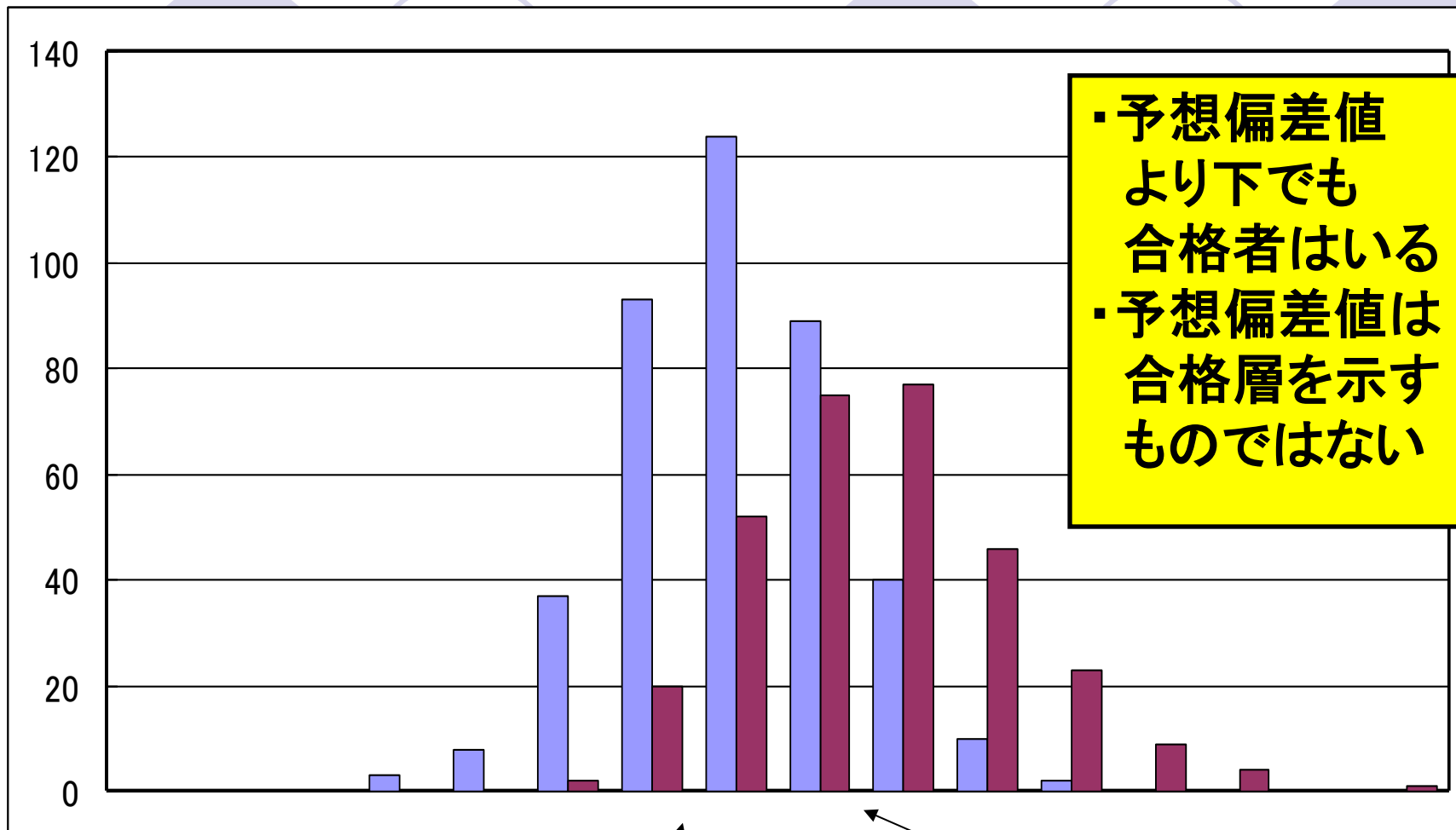
成績の進捗状況の把握
前回との比較

避けたいこと

違う種類のテストとの
対比

合否判定での
一喜一憂

決め付けやあきらめ



・予想偏差値
 より下でも
 合格者はいる
 ・予想偏差値は
 合格層を示す
 ものではない

80%

50%

予想偏差値とは

	～ 12/31	1/1 ～ 1/19	1/20 ～ 1/31
偏差			
78	◆海陽(特別給費)12/14		
77			●法政教育学部専修①1/22
76		●西大和学園(東京)1/6	
75		●栄東(東大特特I)1/12	
74		●栄東(東大II)1/18	●市川①1/20
73	●県立千葉12/7pm	●開智(特特A)1/11	昭和学院秀英(午後特別)1/20pm
72	●東邦大東邦(推薦)12/1	●栄東A(東大)1/10 ●栄東A(慶園大)1/11 開智(算数特特)1/11pm	●東邦大東邦(前期)1/21
71	●県立東葛巻12/7pm	●北橋(特特・東京)1/8 ●栄東B(慶園大)1/16	●昭和学院秀英①1/22 ●立教新座①1/25
70		●開智(特特B)1/15 ●江戸川取手①東大1/17	
69	●江戸取達性東大12/14	●愛光(東京入試)1/7 ●大宮開成(特特)1/12 ●江戸川取手②医科1/17	
68	●江戸取達性医科12/14 ●千歳大附属12/21	●県立土浦第一1/11 ●県立常木1/11 ●県立水戸第一1/11 ●早稲田佐賀①首都圏1/13	●江戸川取手②東大1/25 ●江戸取手②医科1/25
67		●国語ラ・サール①1/8 ●開智①1/10	●芝浦工大柏②1/27
66	●江戸取達性看護12/14	●北橋(一般・東京)1/8 ●大宮開成①1/10 ●市立浦和1/11 ●江戸川取手②慶園1/17	●専大松戸①1/20 ●芝浦工大柏①1/23 ●専大松戸②1/26
65	早稲田佐賀新思考12/8	★組田学園①特特1/10pm ●開智所沢(特特A)1/11 ★組田学園②特特1/11pm ●開智②1/12 ●大宮開成②1/14 ●青山清和HFW②1/18	芝浦学園(AC③一般)1/25
64	●市立稲毛国際12/7	開智所沢(算数特特)1/11pm 昌平T5A②(算数)1/11pm ●茗溪学園(AC②一般)1/12	成田高校付(SS)1/20 ●藤澤①AE1/21 ●江戸川取手③慶園1/25 墨澤②AE1/26pm
63	特選①(東京・横浜)②③ 都立AC①(推薦)②③	★海陽②(東京・横浜)1/8 ●青山清和-HFW①1/10 ●城北埼玉(特特)1/10pm ●市立大宮国際1/12 ●開智所沢(特特B)1/15	●藤澤②A E1/25
62		埼玉栄②医学1/10pm ●星野学園①理数1/10pm ●川口市立高等学校1/11	★昭和学院(外)特特)1/24
61		埼玉栄②慶園1/10pm ★西北文理①特特1/10pm 埼玉栄③医学1/11pm ●佐久長聖①東京1/13	藤澤③ 藤澤④ 藤澤⑤ 藤澤⑥ 藤澤⑦ 藤澤⑧ 藤澤⑨ 藤澤⑩ 藤澤⑪ 藤澤⑫ 藤澤⑬ 藤澤⑭ 藤澤⑮ 藤澤⑯ 藤澤⑰ 藤澤⑱ 藤澤⑲ 藤澤⑳
60		群英聖光(特特生東大)1/8 ●県立竜ヶ崎第一1/11 ●県立伊奈学園1/11 埼玉栄③慶園1/11pm ●茗溪(AC③一般)1/12	※光英VERITAS理数1/20pm
59	茗溪学園(MG①推薦)12/21	●星野②理数1/11 ●佐久長聖②東京1/14	★光英VERITAS特特選抜1/24
58		群英聖光(特特生本校)1/11 ●埼玉栄③医学1/13	
57	●土浦日大(CSAT)11/23	●埼玉栄③医学1/10 ●県立日立第一1/11 ●県立水戸第一1/11 ●埼玉栄③医学1/11 星野学園②理数1/11pm ●埼玉栄③慶園1/13	●千葉日大一①1/21 ★日出学園②1/23
56	●成田高校付(第一志望)12/1	●開智所沢①1/10 ●埼玉栄③理数1/10 星野学園③理数1/10 ●埼玉栄③慶園1/11 ●開智所沢②1/12 ●昌平T4A③1/13	●成田高校付(一般)1/20 ●昭和学院(造性・特特)1/22

千葉県内私立中の令和5年度入試から

1回目入試の受験者と合格者

市川	募集280	受験	2537	合格	1033	1/20
専修大松戸	募集100	受験	1413	合格	616	1/20
芝浦工大柏	募集110	受験	995	合格	457	1/23
光英VIRITAS	募集35	受験	374	合格	246	1/20
二松学舎柏	募集25	受験	165	合格	125	1/20

二松学舎柏中学の入試 他に第一志望・全コース入試

総合探究1	募集25	応募	183	受験	165	合格	125	1/20
グローバル	募集20	応募	121	受験	104	合格	63	1/20PM
グローバル2	募集15	応募	128	受験	54	合格	21	1/22
総合探究2	募集10	応募	142	受験	31	合格	19	1/24

1日目は欠席が少ない。合格者の入学率が高い。

令和7年度入試 私立中学の動向

多様化する適性検査型入試 東京

- ・ 足立、京華、京華女子、白梅清修、聖学院、目白研心、安田学園、郁文館、駒込、日工大駒場、文京学院大、城西 北豊島 他
- ・ ポテンシャル 中村 ・ 適性型思考力 大妻中野
- ・ 好きなこと 新渡戸文化 ・ 21世紀型 サレジアン国際
- ・ プレゼンテーション 東京純心女子、国士館、日大豊山女子
- ・ 思考力型 聖学院、十文字、大妻多摩、武蔵野大学

千葉でも適性検査型が出現 千葉明德、昭和学院

- ・ マイプレゼンテーション 昭和学院 ・ プレゼン型 千葉明德
- ・ 探求課題 和洋国府台、光英VERITAS 課題作文 芝浦工大柏
- ・ 思考力・表現力 二松学舎柏

別会場入試(本校+)

麗澤 1/21・25・28 フローラ船橋

市川 1/20 幕張メッセ

光英VIRITAS 1/20・22・24 津田沼(千葉工大)

芝浦工大柏 1/23・27 市川年金基金会館・フローラ船橋

西武台千葉 1/20 柏の葉キャンパス

千葉明德 1/20・21・25 市川グランドH

令和7年度入試にむけて

☆ インターネット出願の増加

各家庭のインフラ整備

☆ 増加する1科型入試, 適性検査型入試, 英語入試

思考力検査, PISA型, ポテンシャル等

英語が新たな教科に

価値観・観点に変化が

☆ 公立との日程競合

県千葉12/7(一次), 稲毛中等教育12/7(一次)

東葛飾12/7(一次) 都立一貫 2/3(一次)

☆ 大学入試改革に向けて

グローバル教育 アクティブラーニング ICT I・B

探究 コミュニケーション力・プレゼンテーション力

中学入試へのヒント

知識・理解・思考・記述・分析

の5つの力の検証

理科・社会は、**時事問題**がテーマになり易い

SDGS・地震・酷暑・地球温暖化・エネルギー問題・選挙・万博開催・など

新聞を読む習慣も

首都圏模試 入試講演会 二松学舎柏中学校会場

令和7年度 中学入試に向けて
《11月3日》

ご清聴ありがとうございました

岩佐教育研究所 岩佐桂一